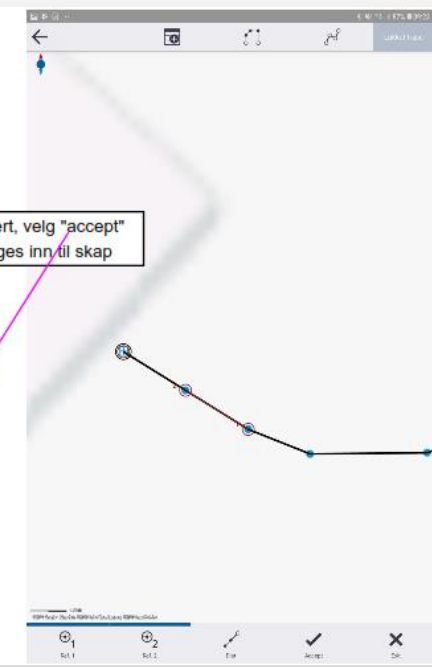
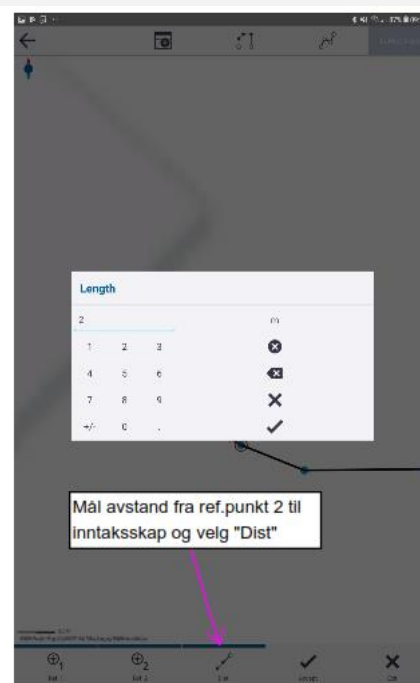
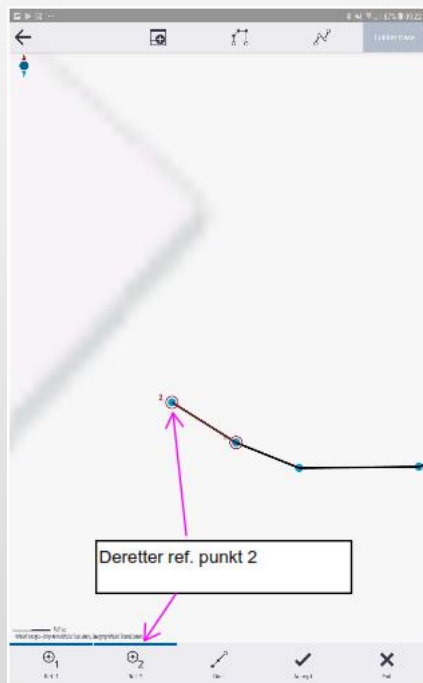
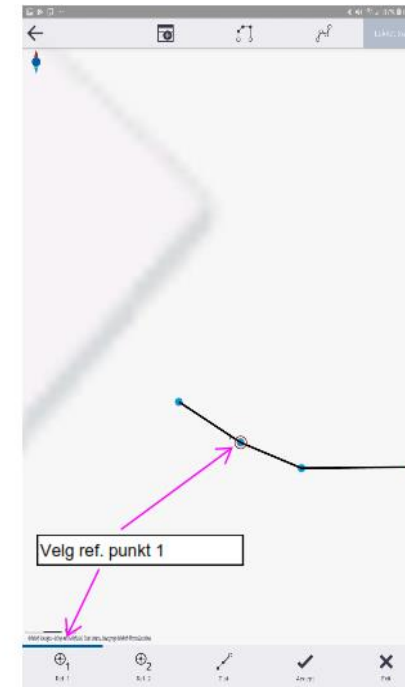
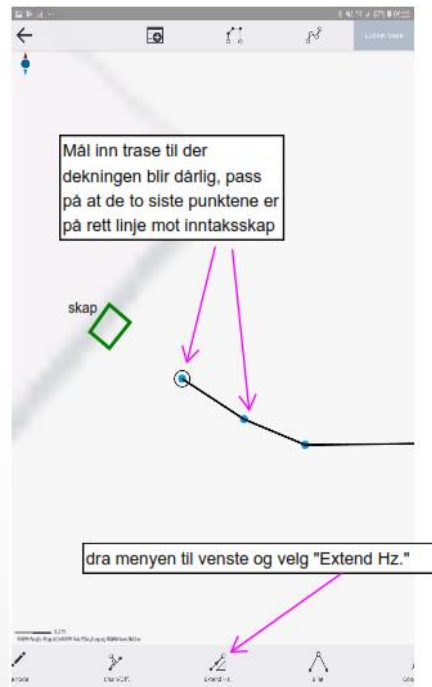
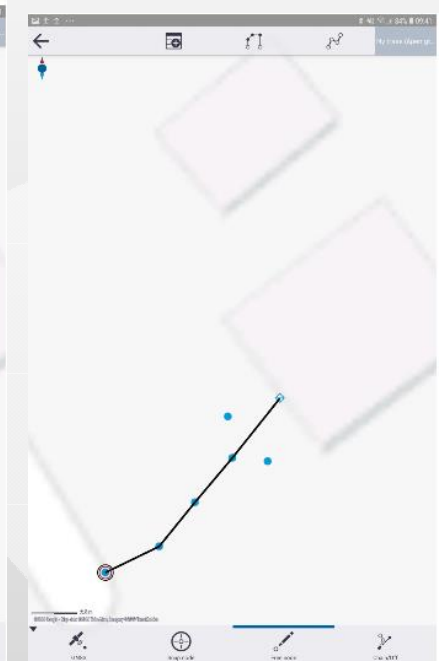
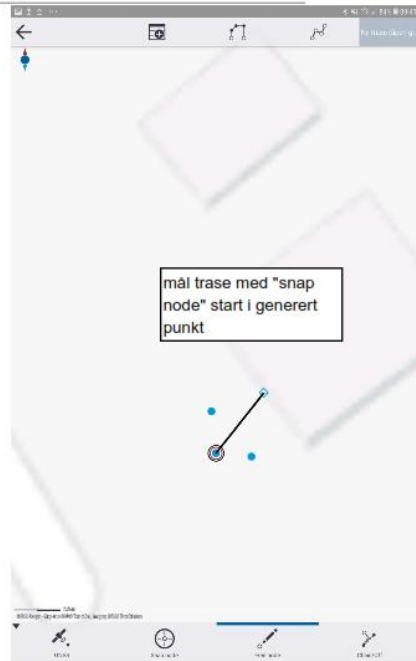
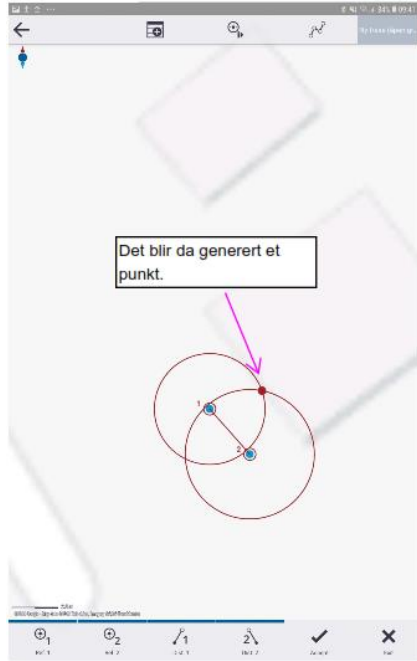
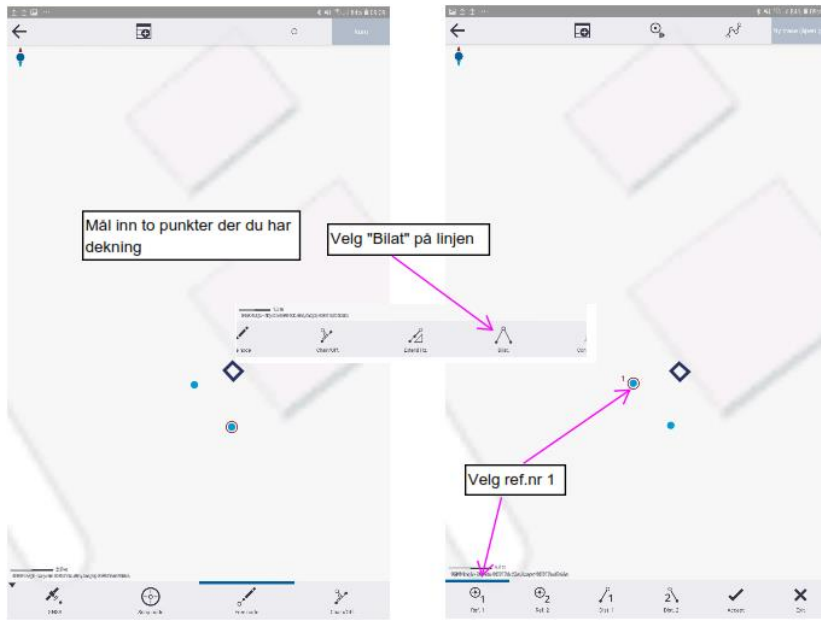


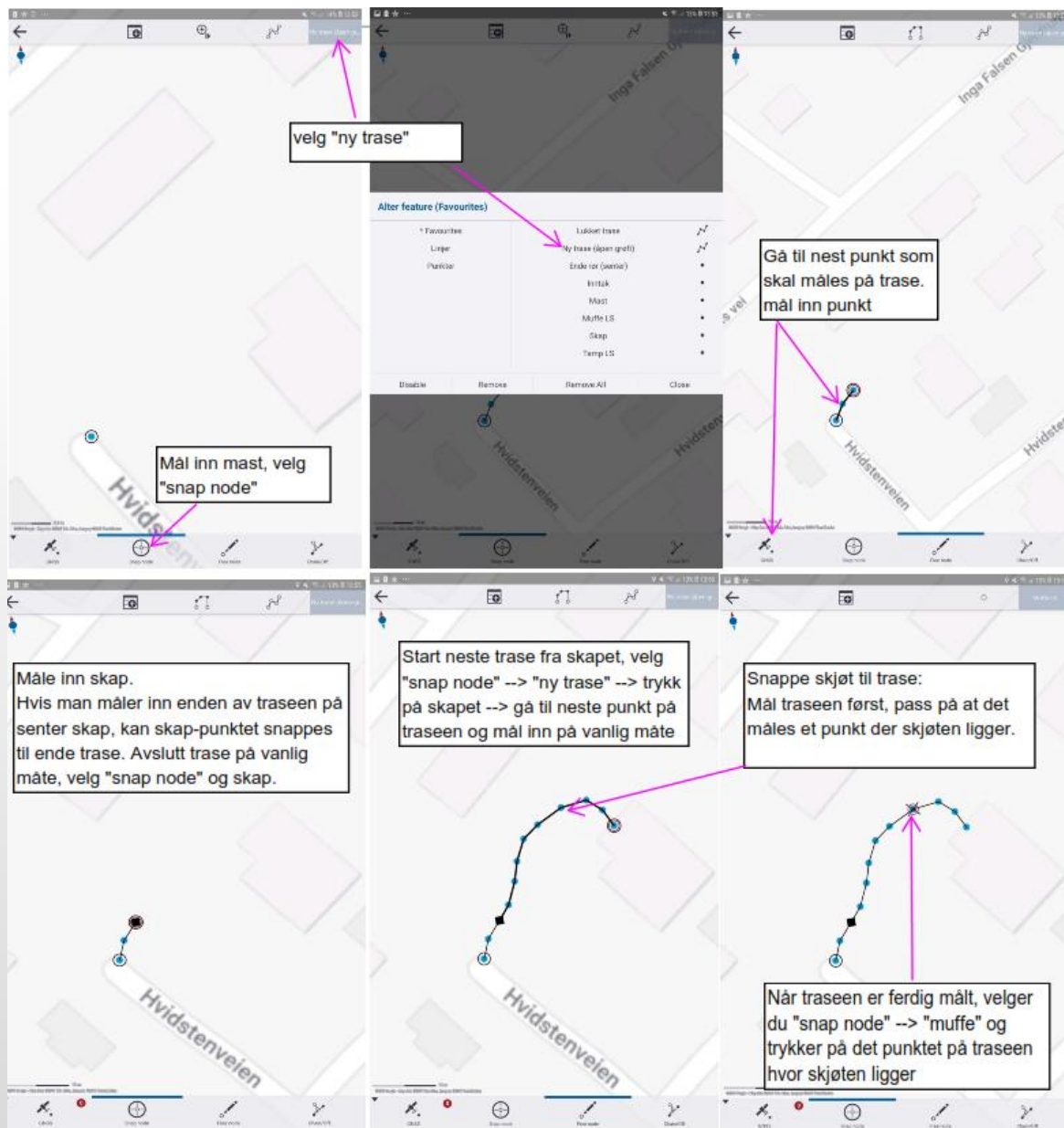
” Som regel vil gps-signalet bli dårligere når dere nærmer dere husveggen. For å få målt helt inn bruker dere funksjonen som heter «Extend Hz»



Konstruere første punkt på trase



Sammenheng i innmålingen ved «snap node»



velg "ny trase"

Gå til nest punkt som skal måles på trase. mål inn punkt

Mål inn mast, velg "snap node"

Måle inn skap. Hvis man måler inn enden av traseen på senter skap, kan skap-punktet snappes til ende trase. Avslutt trase på vanlig måte, velg "snap node" og skap.

Start neste trase fra skapet, velg "snap node" --> "ny trase" --> trykk på skapet --> gå til neste punkt på traseen og mål inn på vanlig måte

Snappe skjøt til trase: Mål traseen først, pass på at det måles et punkt der skjøten ligger.

Når traseen er ferdig målt, velger du "snap node" --> "muffe" og trykker på det punktet på traseen hvor skjøten ligger

