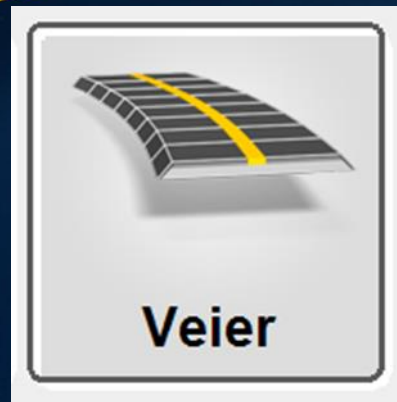




transforming the way the world works



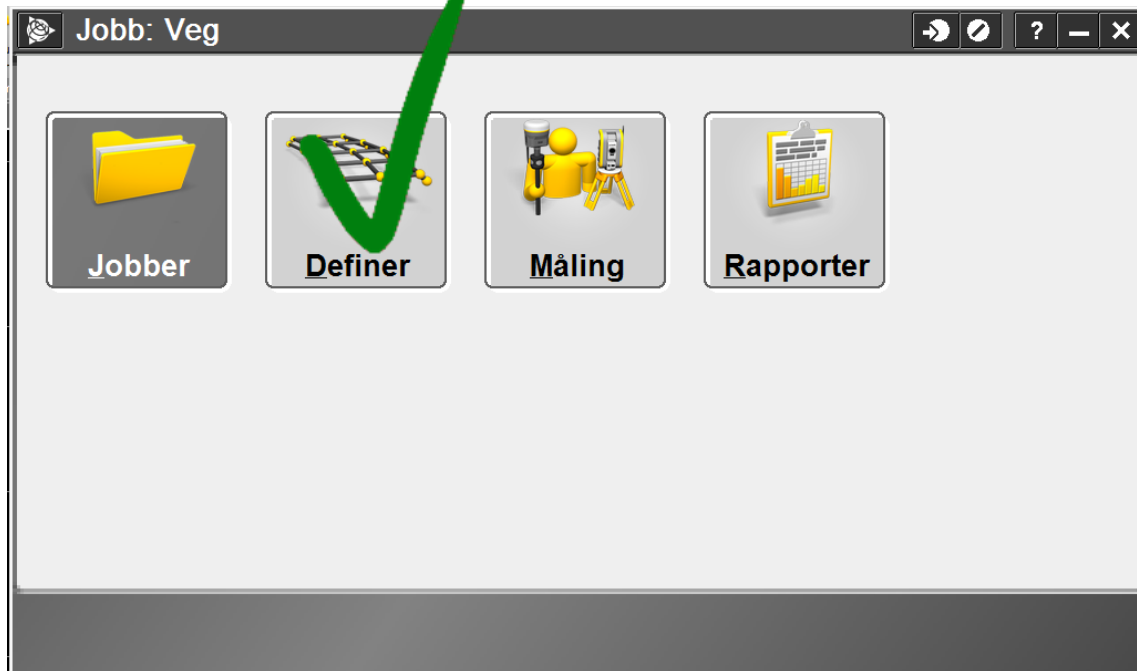
Trimble Access Vegmodulen



Trimble Access Vegmodulen



Trimble Access Vegmodulen



Trimble Access Vegmodulen

Les inn .XLM fil med Tverrprofiler fra Novapoint/Gemini

velg en fil

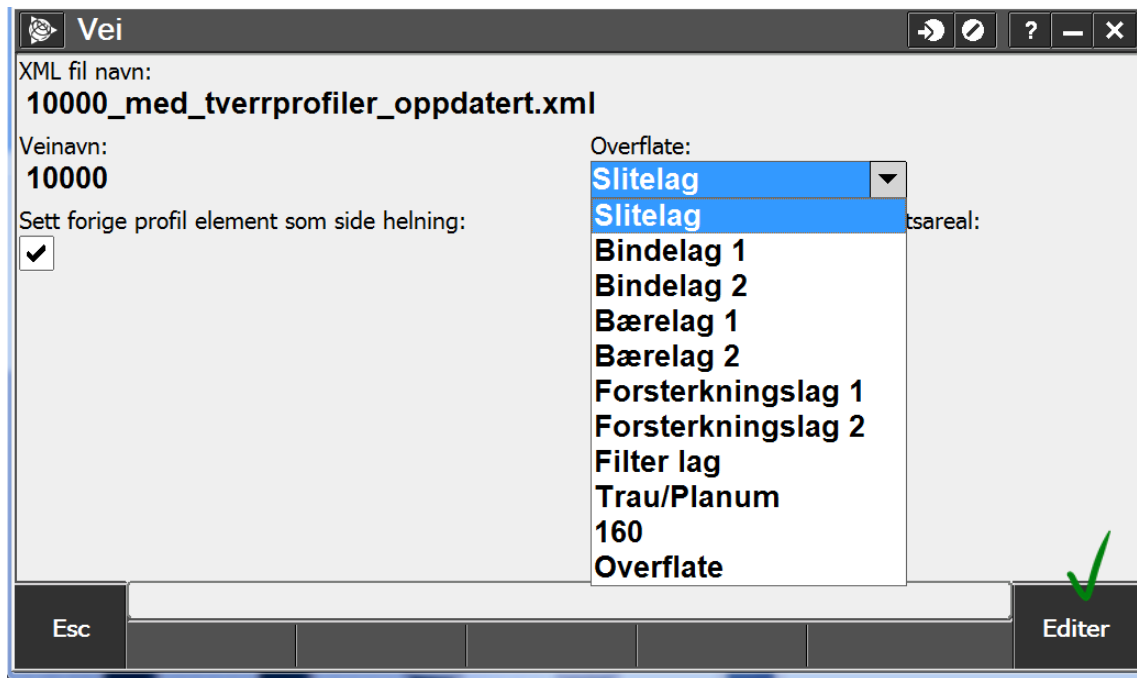
Navn	Måle	Type	Modifisert	lokalisering
10000_Nidaros	38kb	.rxl	13/1/2014	C:\ProgramData\Trimble\T
14300	1753kb	.rxl	10/1/2014	C:\ProgramData\Trimble\T
14300_Tverrprofil ✓	585kb	.xml	22/10/2013	C:\ProgramData\Trimble\T
Bakke0 38078	529kb	.rxl	10/1/2014	C:\ProgramData\Trimble\T
nidaros_med_tverrp...	454kb	.xml	13/1/2014	C:\ProgramData\Trimble\T
SpillvannBET100-CL	2kb	.rxl	25/1/2013	C:\ProgramData\Trimble\T
VannMGA50-CL	4kb	.rxl	25/1/2013	C:\ProgramData\Trimble\T
VannMGA50_1-CL	7kb	.rxl	25/1/2013	C:\ProgramData\Trimble\T

Hor.V:214.0093gon VV:95.9705gon

Esc Ny Gi nytt navn Slett Editer

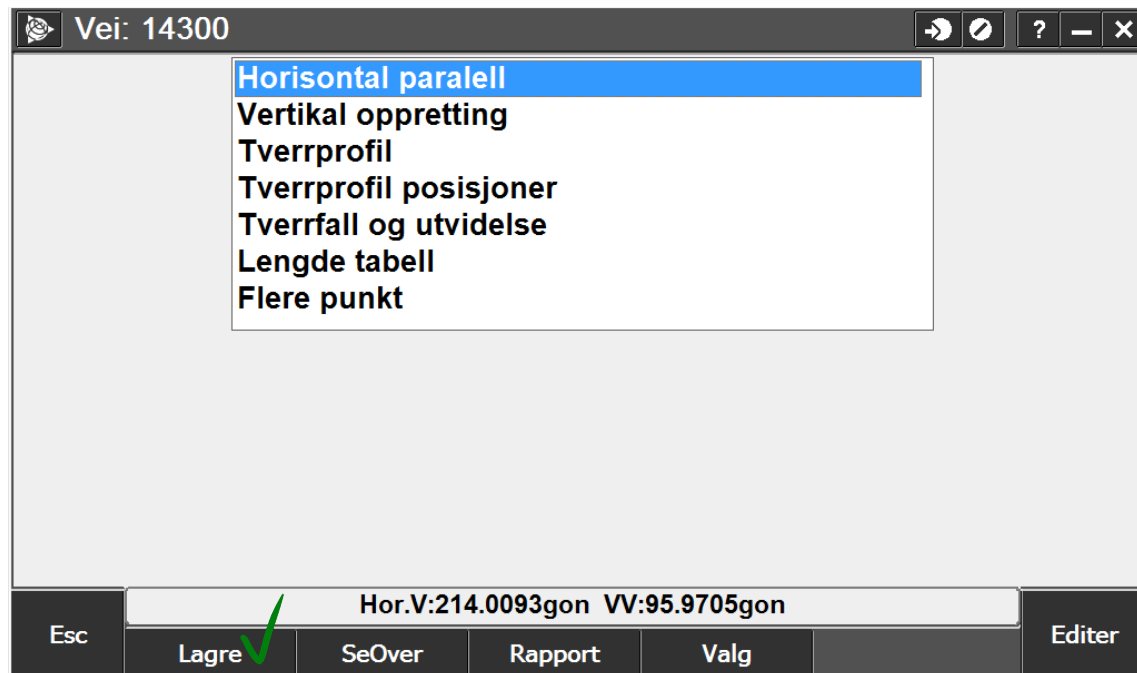
Trimble Access Vegmodulen

Velg overbygning/nivå og editer



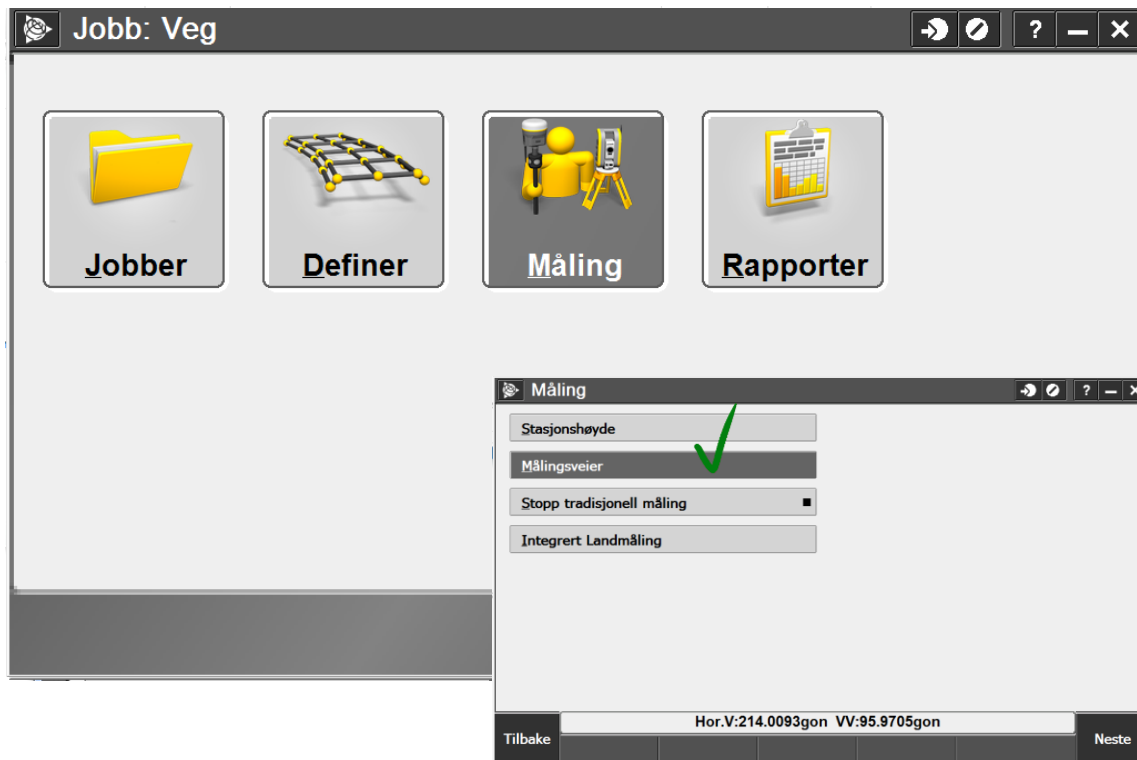
Trimble Access Vegmodulen

SeOver prosjekt og lagre



Trimble Access Vegmodulen

*Etter standard oppstillingsprosedyre I Generell Måling
- Start Måling I Vegmodulen*



Trimble Access Vegmodulen

Posisjon på Vei (Geometrisk kontroll)

Vei: 14300

Veinavn:
14300

Stikke:

Posisjon på Vei

Stasjon og offset

Posisjon på Vei ✓

Nærmeste offset

Side helning fra veien

Posisjon fra fil

Sikte høyde:

?

▶...

90%

\$ 0.000

+0 ?

Kart

Meny

Favoritt.

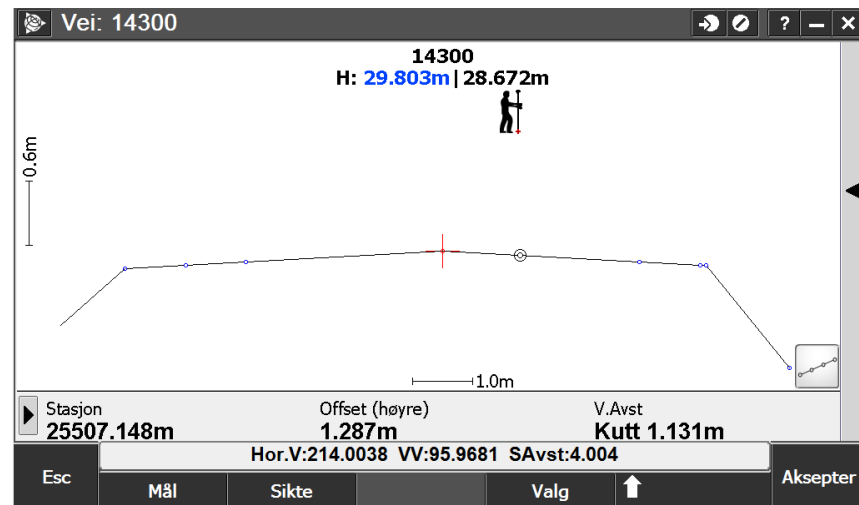
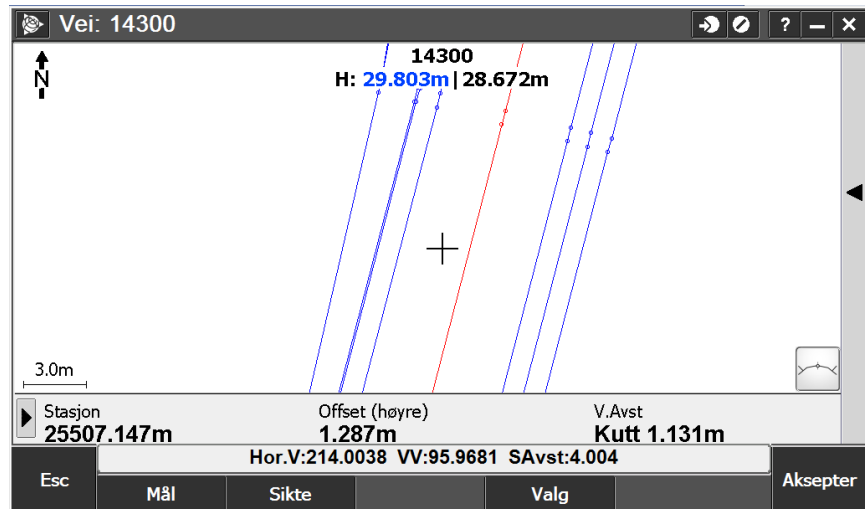
Bytt til

Hor.V:214.0093gon VV:95.9705gon

Esc
Valg
Start

Trimble Access Vegmodulen

Posisjon på Veg



Trimble Access Vegmodulen

Nærmeste Offset (Fri Flis)

Vei: 14300

Veinavn:
14300

Stikke:

Posisjon på Vei ▼

Stasjon og offset

Posisjon på Vei

Nærmeste offset ✓

Side helning fra veien

Posisjon fra fil

Sikte høyde:

?

▶...

90%

\$ 0.000

+0 ?

Kart

Meny

Favoritt.

Bytt til

Esc

Hor.V:214.0093gon VV:95.9705gon

Start

Valg

Trimble Access Vegmodulen

Nærmeste Offset

Velg et avvik

Veinavn: 14300	Nærmest (V skrå side) Kant
Stikke:	5.250m Venstre -3.2
Nærmeste offset	4.250m Venstre -2.1
Offset:	3.250m Venstre -1.1
3.250m Venstre ✓	0.000m SL
Konstruksjons offset	3.250m Høyre 2.1
Horisontalt offset (Helning for)	4.250m Høyre 2.2
0.000m	4.350m Høyre 4.1
Lagre både kant og konstruks.	5.719m Høyre 4.2
<input type="checkbox"/>	(H skrå side) Kant

Kart
Meny
Favoritt.
Bytt til

Esc Hor.V:214.0038gon VV:113.7676gon Enter

Velg Flate fra Offset lista

Vei: 14300

Veinavn: 14300	Kode: -1.1
Stikke:	Sikte høyde:
Nærmeste offset	0.000m
Offset:	3.250m Venstre
Konstruksjons offset	Horisontalt offset (Helning forrige):
Beregnet ✓	Vertikalt offset: 0.000m ✓
Lagre både kant og konstruksjons offset:	<input type="checkbox"/>

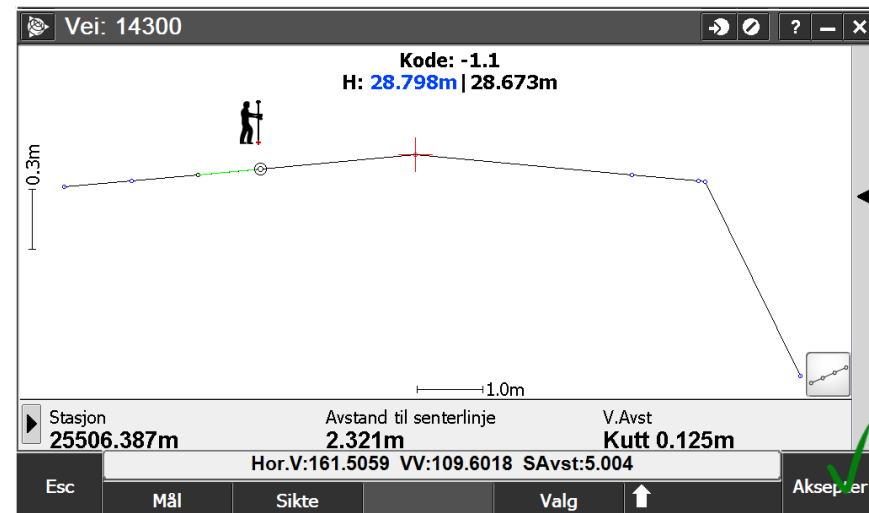
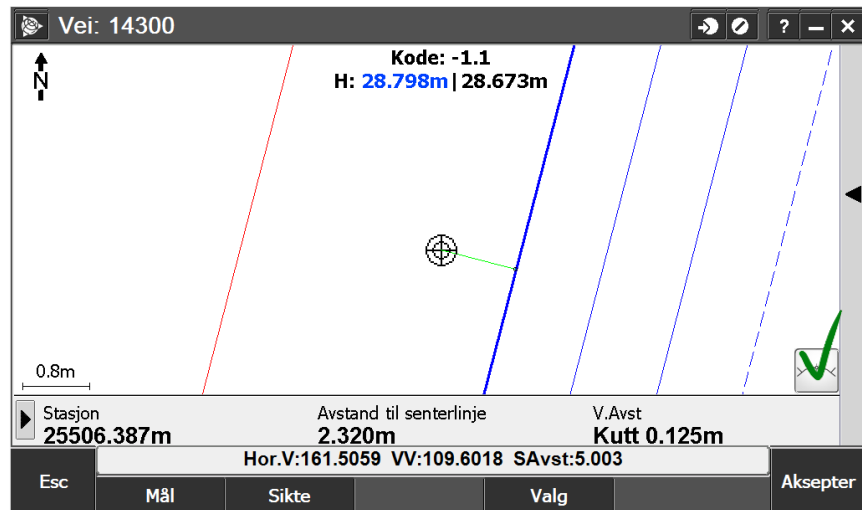
Kart
Meny
Favoritt.
Bytt til

Esc Hor.V:214.0038gon VV:113.7676gon Valg Start

Velg Helning forrige og Beregnet for låsning av Flaten, samt Vertikal offset

Trimble Access Vegmodulen

Nærmeste Offset utsetting



Trimble Access Vegmodulen

Nærmeste Offset utsetting 2 Flater

1. Trykk på Flate 2 og Definer helning
2. Tverrfalls offset lik Flate 1- OK
3. Aksepter

