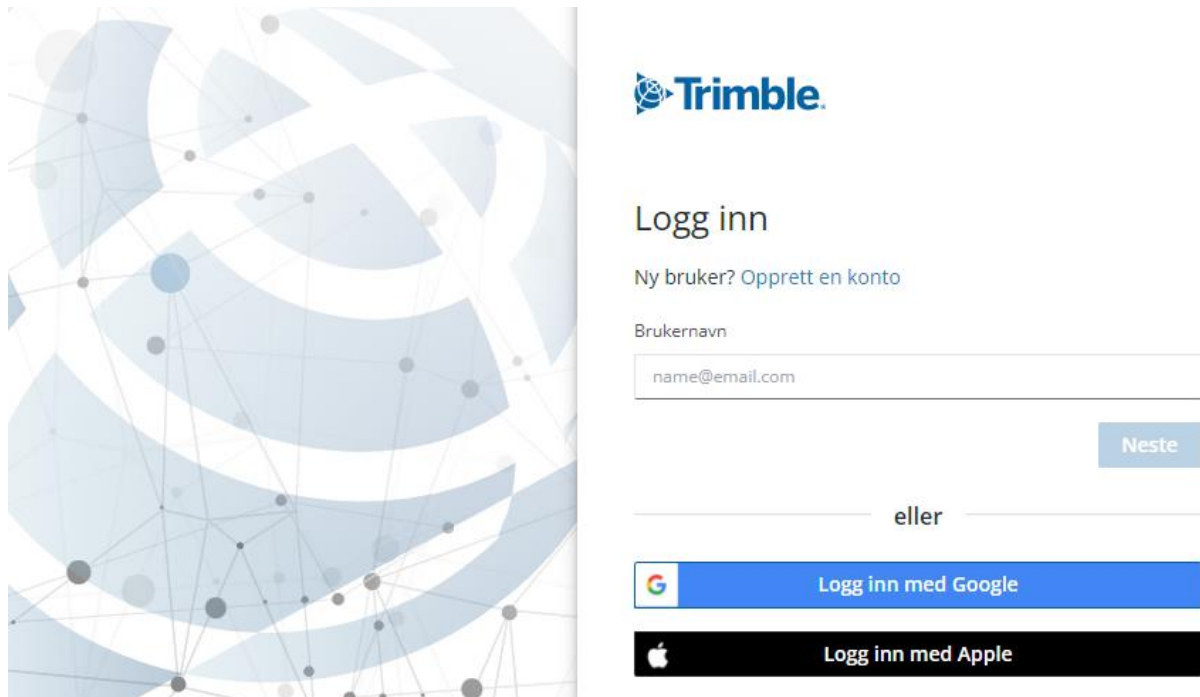


## Fra PenMap Project Manager til SOSI-fil fra Trimble Business Center:

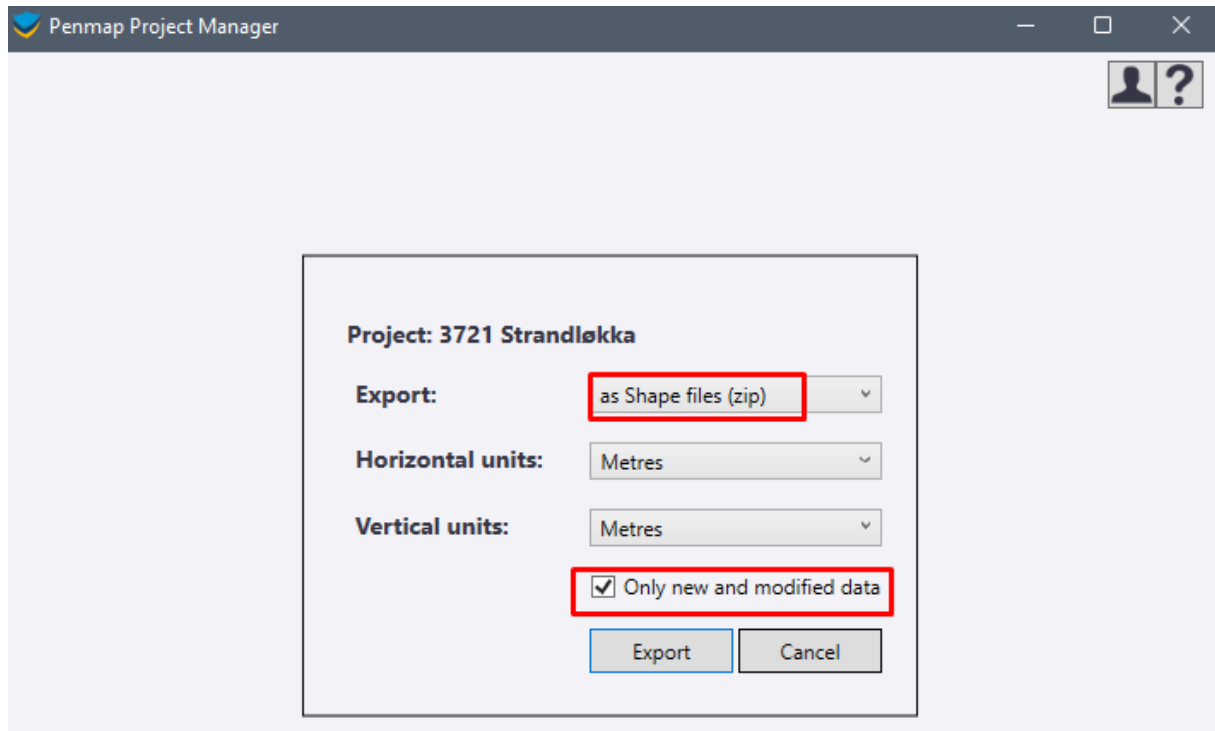
Åpne PenMap Project Manager og logg inn med Trimble ID. Dette er samme brukernavn og passord som brukes i PenMap-appen.



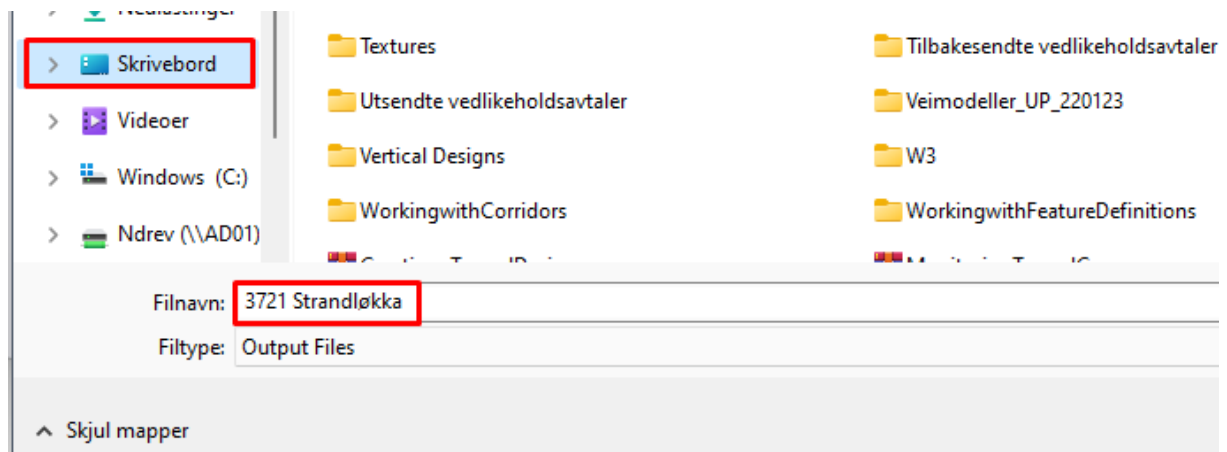
Dersom du allerede er logget inn vil prosjekter som er lastet opp i skyen vises. I listen, naviger til prosjektet du ønsker å eksportere ut. Trykk deretter på 'Download' som markert med et rektangel i bildet nedenfor.

Status	Name	Description	Last Updated	Last user	Status
↓	prestegårdsskogen	auto generated from field	08.02.2022 06:20:01	Service Norgeodesi	Compl
↓	3568 Mellomhagen	auto generated from field	08.02.2022 06:18:45	Service Norgeodesi	Compl
↓	3777 Skinnemoveien	auto generated from field	07.02.2022 08:50:12	Service Norgeodesi	Compl
↓	3785 Hemsvingen Lar	auto generated from field	04.02.2022 15:50:00	Service Norgeodesi	Compl
↓	3786 Langgata Porsgr	auto generated from field	03.02.2022 10:40:26	Service Norgeodesi	Compl
↓	3781 Ormetoeveien L	auto generated from field	03.02.2022 08:00:55	Service Norgeodesi	Compl
↓	3721 Strandløkka	auto generated from field	03.02.2022 07:58:09	Service Norgeodesi	Compl
↓	3714 Nalum	auto generated from field	28.01.2022 09:31:14	Service Norgeodesi	Compl
↓	3422 rakkås braar	auto generated from field	26.01.2022 12:07:07	Service Norgeodesi	Compl
↓	test	auto generated from field	16.01.2022 15:44:18	Service Norgeodesi	Compl

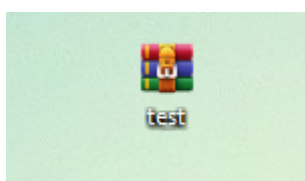
Et vindu vil laste prosjektets data, og bilde nedenfor dukker opp. Pass på å velge Shape-formatet i dette vinduet. Dersom du kun vil eksportere ut nye og modifiserte data (kun en endring i prosjektet) så kan du huke på boksen nedenfor. Som standard bør denne være avhaket for å få prosjektet i sin helhet.



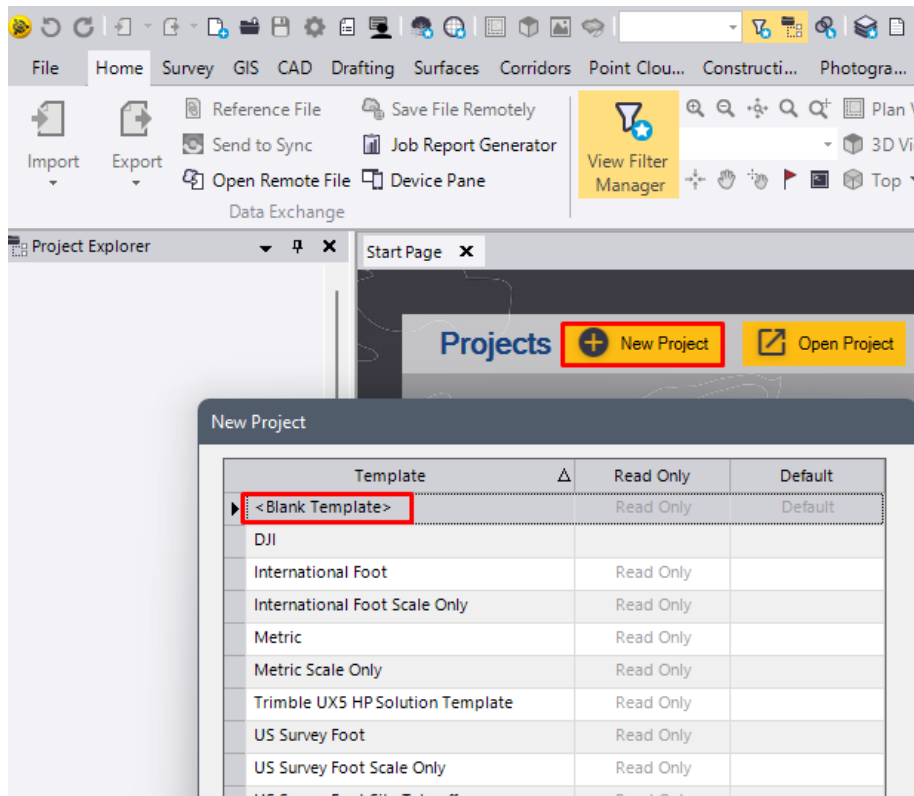
Trykk deretter på 'Export'.



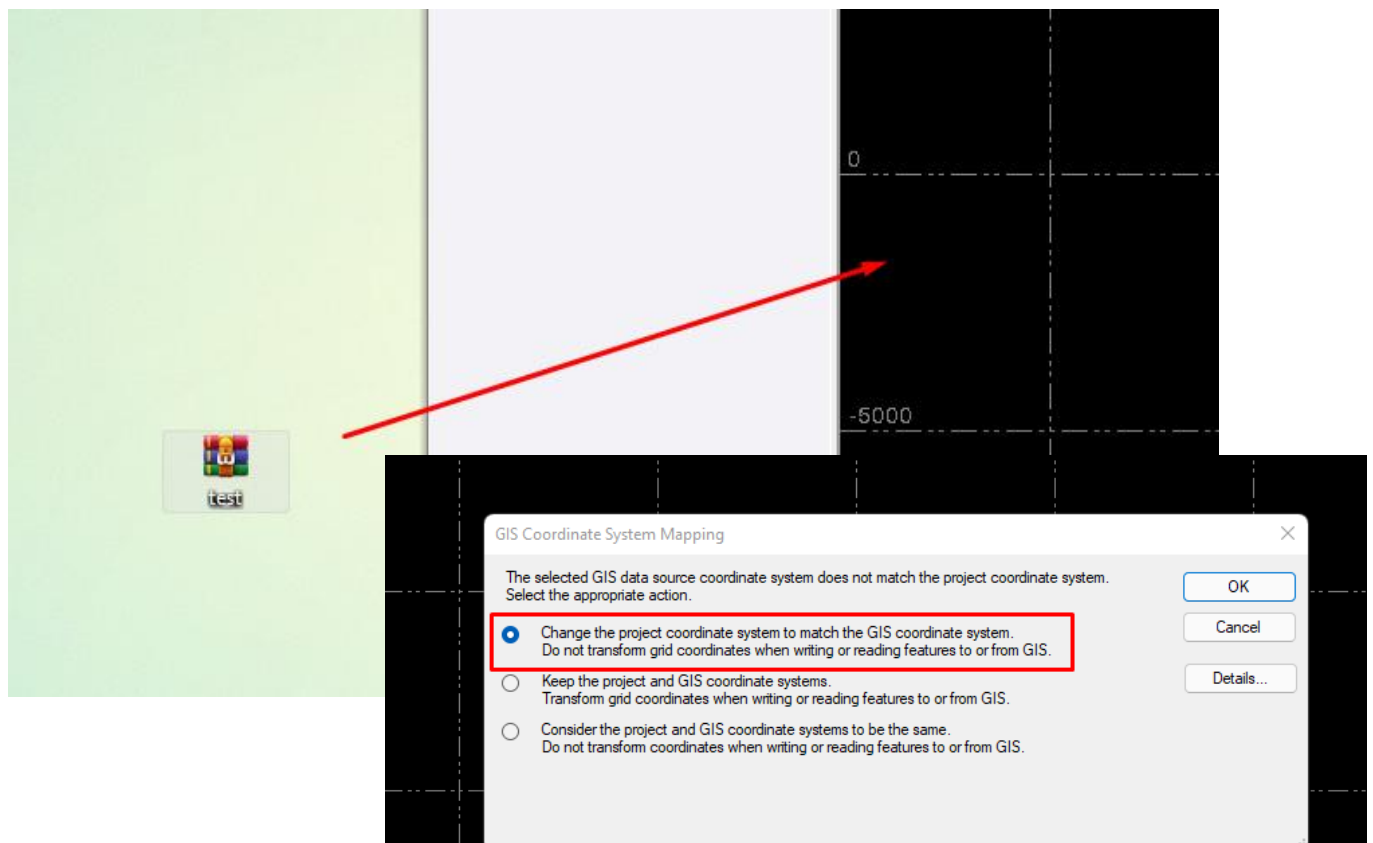
Velg en plass / mappe du vil lagre filen i og velg et navn. Her er skrivebordet valgt for enkelhet. Trykk til slutt 'Lagre' i filutforskeren for å fullføre eksporten. En .ZIP fil skal nå ligge plassert der du eksporterte prosjektet.



Åpne deretter Trimble Business Center og åpne et nytt prosjekt. Velg en blank mal, eller dersom det finnes, en mal med navn UTM 32.

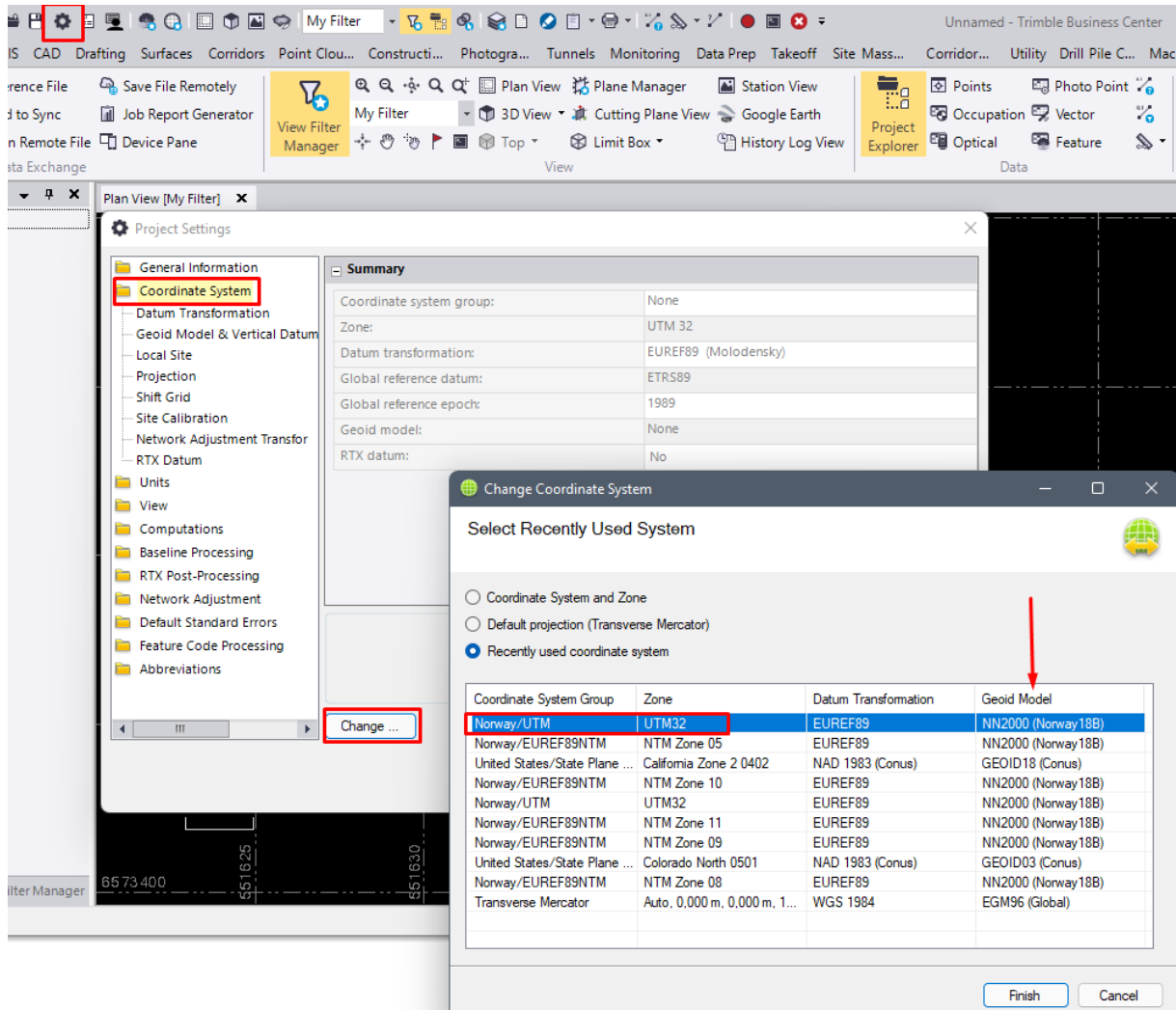


Dra deretter den zippede mappen direkte inn i det planimetriske vinduet. Her vil et vindu dukke opp som spør om du vil endre koordinatsystemet til det samme som fila du importerer. Velg det øverste valget og trykk 'ok'. Ignorer feilmelding for import av PDF.

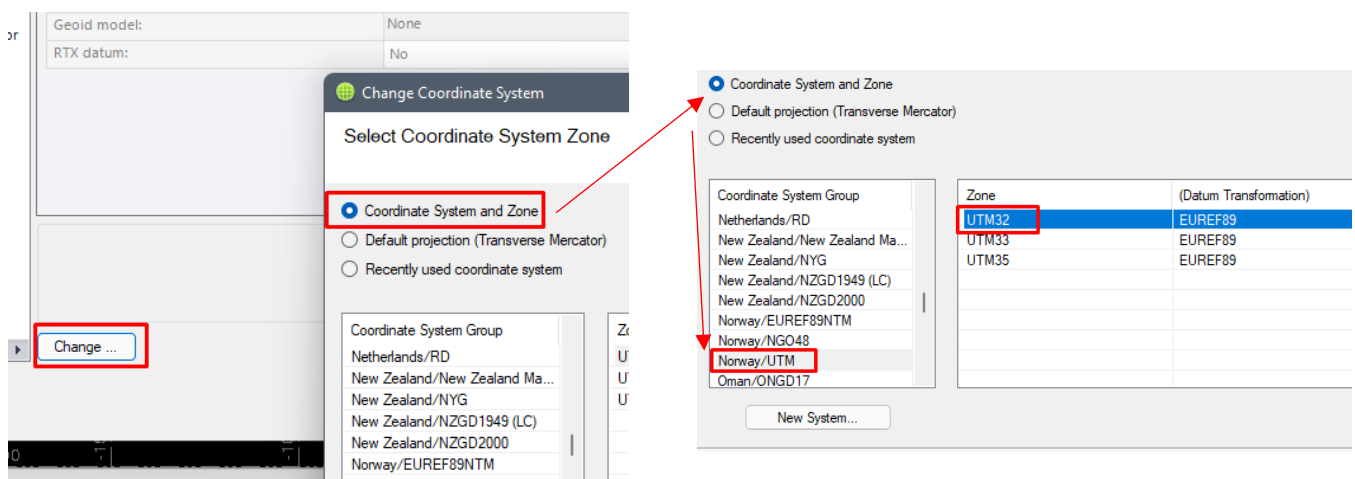


Koordinatsystem blir importert, men geoidmodellen mangler dersom du valgte den blanke malen tidligere. Hopp over denne siden dersom du har en mal for UTM 32 og valgte den.

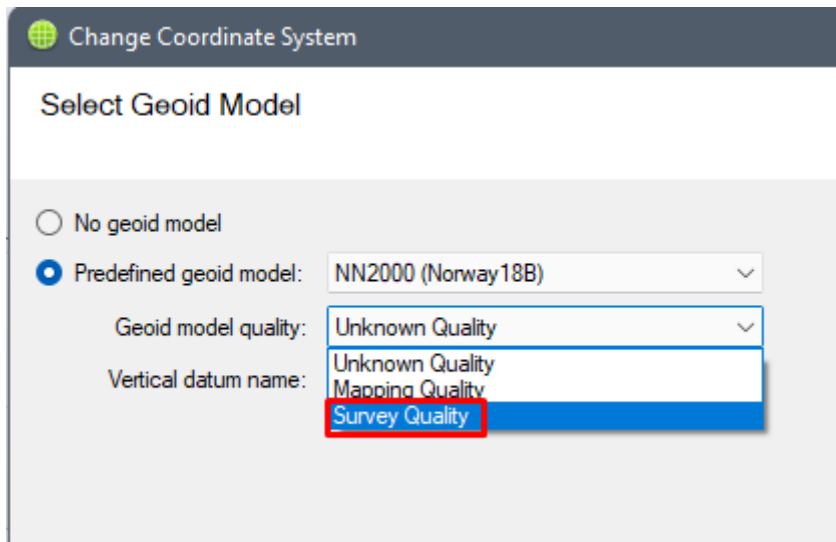
Høyden vil forbli orthometrisk, men det er uansett greit å sette på modellen. Følg rektanglene nedenfor fra topp-venstre til bunn-høyre for å sette på UTM 32 på nytt med geoidmodell (som vist i pilen til høyre).



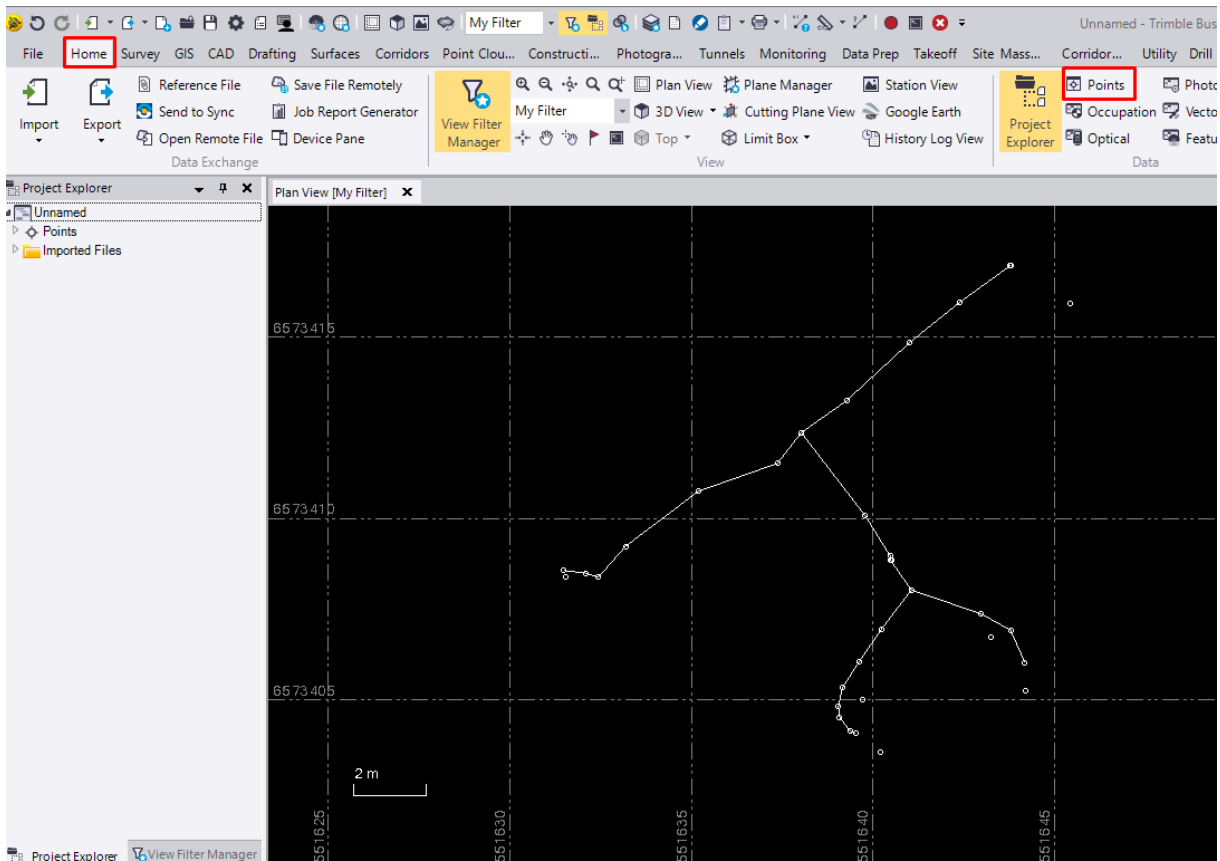
Dersom UTM 32 ikke ligger i 'nylig brukt' listen kan du søke den opp manuelt med det øverste valget. Sett 'oppmålingskvalitet' på geoidmodellen. Følg steg nedenfor.



Trykk på neste og avslutt med å velge riktig geoidmodell med 'Survey Quality'. Trykk deretter avslutt.



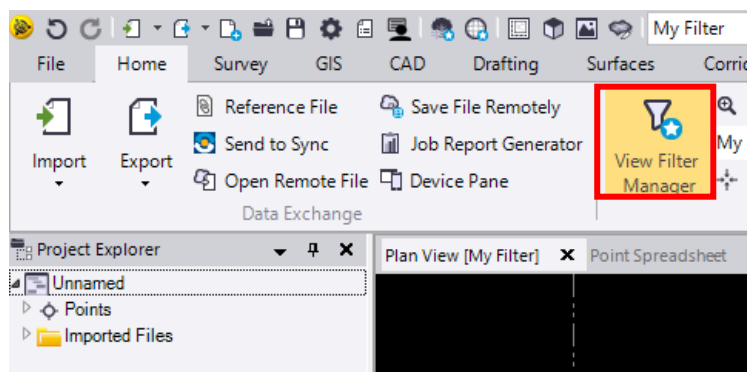
Nedenfor ser du filen du har importert i riktig koordinatsystem. Det vi skal gjøre nå er å eksportere ut innholdet til SOSI. Første steg finne ut hva som skal eksporteres fra fila og få dette markert. Trykk på 'Hjem' fanen og deretter 'punkter' som anvist av rektanglene nedenfor:



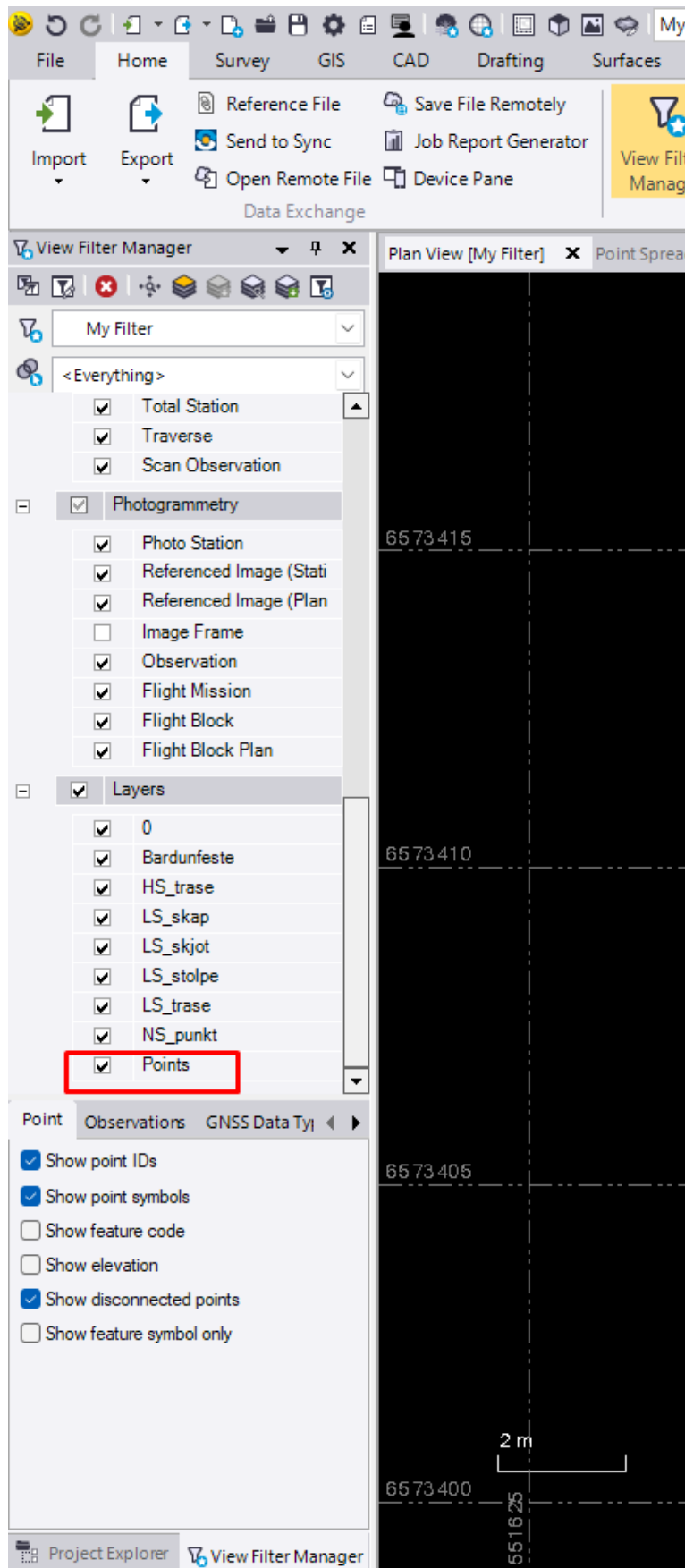
Du skal nå få opp en tabell med attributter for alle punktene i prosjektet. De punktene vi vil unngå er punkter som ikke har en kode, ofte med navnet 'Points' eller 'Punkter'. De vil vi ikke ha med i eksporten ettersom de ikke har en kode.

	Feature Code	
61,876	<a href="#">Bardunfeste</a>	...
61,575	<a href="#">LS skap</a>	...
61,380	<a href="#">LS skiot</a>	...
62,219	<a href="#">LS stolpe</a>	...
61,277	<a href="#">NS punkt</a>	...
61,187	<a href="#">NS punkt</a>	...
61,099	<a href="#">NS punkt</a>	...
61,219	<a href="#">NS punkt</a>	...
61,277	<a href="#">Points</a>	...
61,187	<a href="#">Points</a>	...
61,099	<a href="#">Points</a>	...
61,219	<a href="#">Points</a>	...
61,183	<a href="#">Points</a>	...
61,195	<a href="#">Points</a>	...
61,294	<a href="#">Points</a>	...
61,306	<a href="#">Points</a>	...
61,322	<a href="#">Points</a>	...
61,330	<a href="#">Points</a>	...
61,315	<a href="#">Points</a>	...
61,301	<a href="#">Points</a>	...
61,282	<a href="#">Points</a>	...
61,282	<a href="#">Points</a>	...
61,282	<a href="#">Points</a>	...
61,370	<a href="#">Points</a>	...
61,380	<a href="#">Points</a>	...
61,389	<a href="#">Points</a>	...
61,497	<a href="#">Points</a>	...
61,997	<a href="#">Points</a>	...
62,033	<a href="#">Points</a>	...

Opp til venstre, naviger til visningsfilteret i TBC; en fane vil åpne seg til venstre.

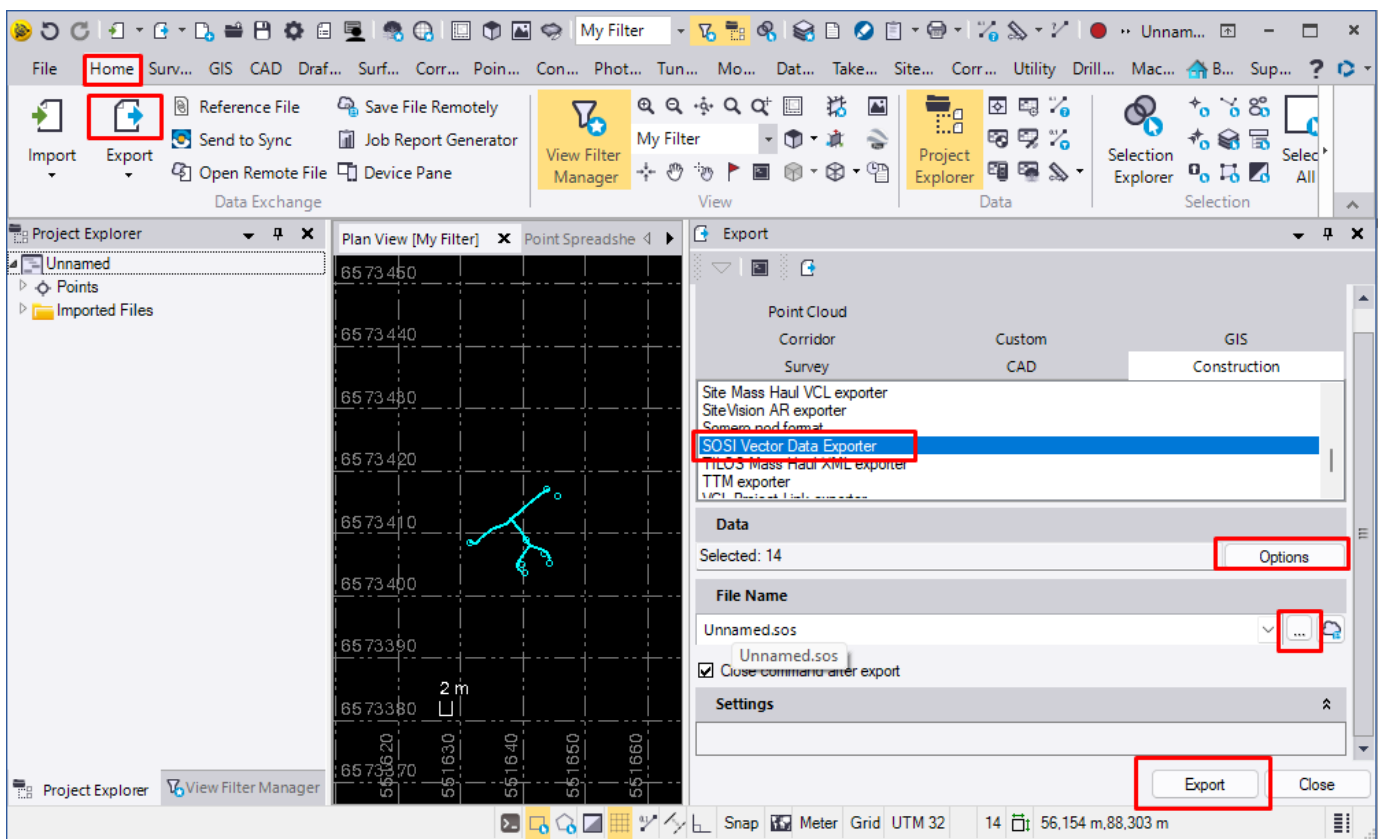


Naviger ned til 'Layers' eller 'Lag' og slå av 'punkter' eller 'points' i dette vinduet. Dette fjerner de kodene som heter 'Points' fra eksporten slik at vi kun får det vi ønsker.



Neste steg er å eksportere det resterende utvalget til SOSI. Naviger til 'hjem'-fanen og trykk på 'eksport'. Et panel dukker opp på høyre side av skjermen.

- Velg 'Bygg og anlegg' eller 'Construction' -> og deretter finn 'SOSI Vector Data Exporter'.
- Selekt deretter hele utvalget ved å trykke på 'Options / Valg' og velg alle. Alternativt kan du dra et rektangel over filene i plan-vinduet for å selektare filene du ønsker.
- Trykk deretter på de 3 prikkene for å velge filnavn og hvor eksporten skal lagres i filutforskeren. Dette er det nest nederste rektangelet i bildet nedenfor. Trykk på lagre.
- Trykk til slutt på 'Export / Eksport' for å eksportere utvalget til valgt lokasjon.



Dette er den resulterende SOSI-filen. Denne kan videre behandles med et skript for å få den leveranseklar. Se vedlegg 'Hvordan bruke Python skript for å endre en SOSI-fil'

```
Test - Notisblokk
Fil Rediger Format Vis Hjelp
|.HODE
..TEGNSETT ISO8859-1
..OMRÅDE
...MIN-NØ 6573404 551632
...MAX-NØ 6573417 551645
..SOSI-VERSJON 4.0
..KVALITET * * *
```