



transforming the way the world works

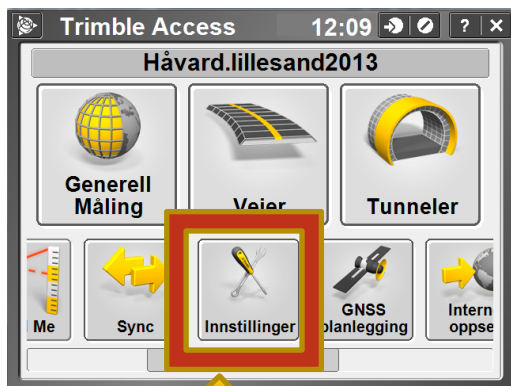


Statiske målinger med Trimble ACCESS

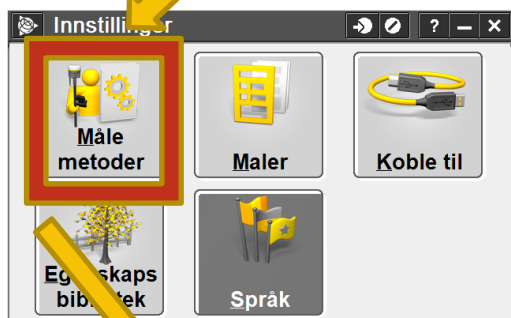
av Thor Ivar Nygård og Håvard Lødøen

Opprette målestil

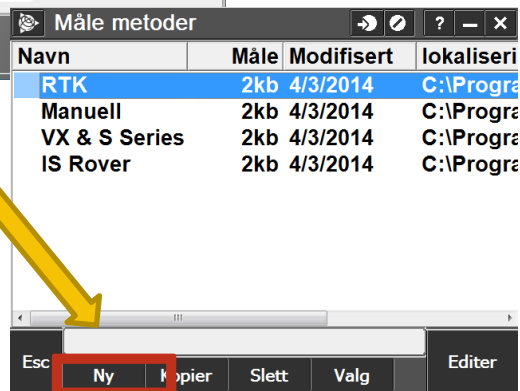
1.



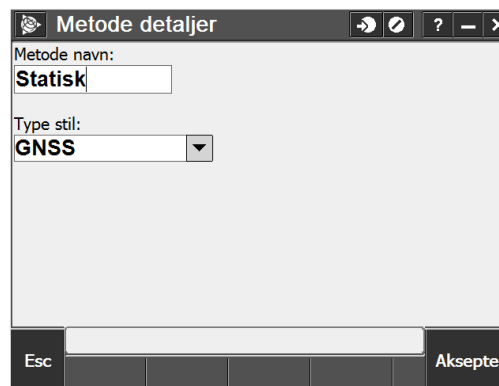
2.



3.

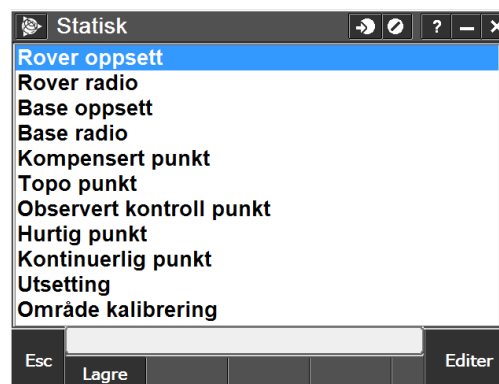


4.



Gi målestilen / metoden et navn og velg Type stil GNSS

5.



Velg deretter Rover oppsett

Opprette målestil – Rover oppsett

Velg målemetode



Velg ønsket logge intervall



Velg hvor data skal logges



Merk at ved logging i målebok at antall tilgjengelige satellitt systemer er mindre

Velg riktig antenne og hvor antenne høyden er målt til



Trykk for å lagre oppsett



Rover oppsett

Målemetode: **FastStatic**

Data logging enhet: **Målebok**

Logg intervall: **1s**

Automatisk filnavn:

Elevasjonsgrense: **10°**

PDOP grense: **6.0**

1/3

Esc Aksepter

Rover oppsett

Antenne

Type: **R10 Internal**

Målt til: **Undersiden av hurtig feste**

Antenne høyde: **?** Dele nummer: **90909-XX**

Serienummer: **?**

2/3

Esc Aksepter

Rover oppsett

GNSS Signalsporing

Bruk L2C: **Ja** GPS L2C:

GLONASS:

Helling:

3/3

Esc Aksepter

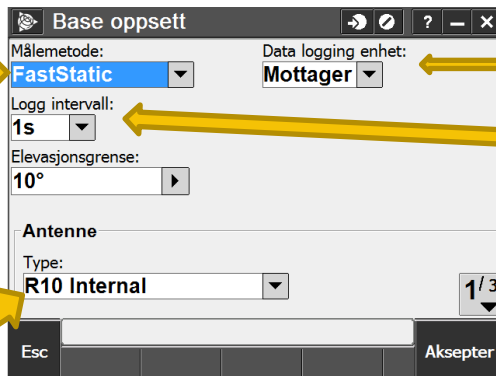
Huk av for ønskede satellitt signaler



Opprette målestil – Base oppsett



Velg riktig antenne type og hvor antenne høyden er målt til



Velg hvor data skal logges

Velg logge intervall

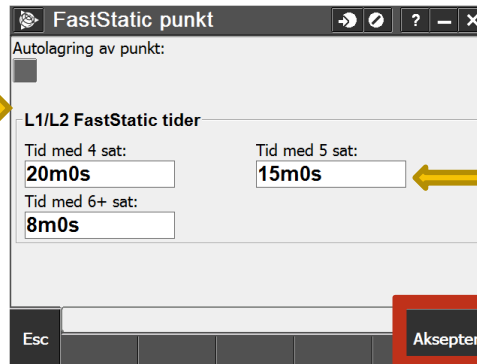
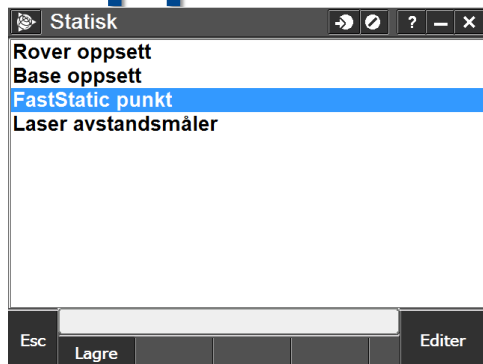


Huk av for ønskede satellitt signaler



Trykk for å lagre oppsett

Opprette målestil - FastStatic punkt



Velg ønsket logge tid ved antall satellitter

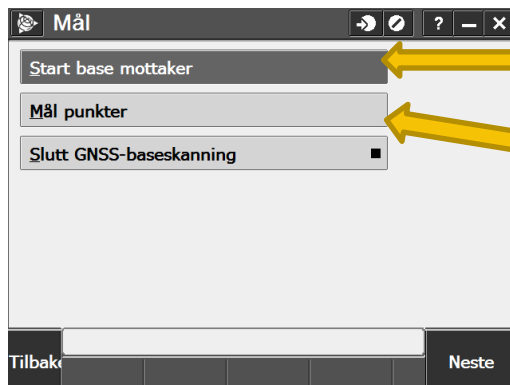
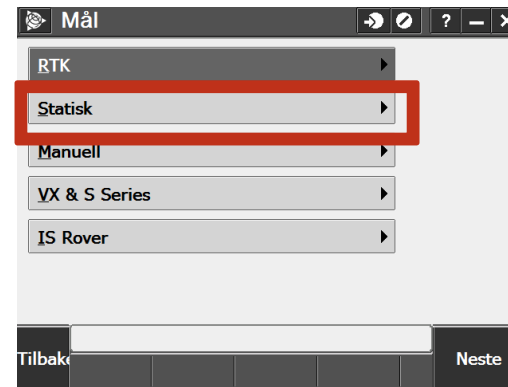
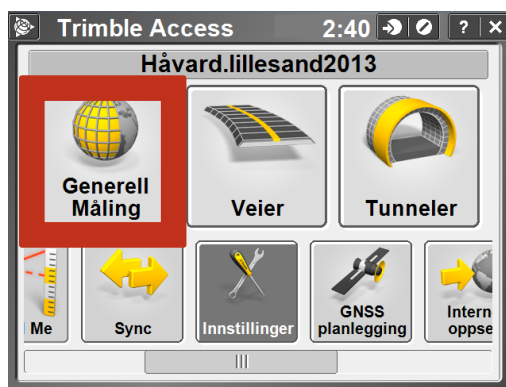
Trykk for å lagre oppsett



Trykk Lagre til slutt for å lagre målestil

Statiske målinger i Access

Start Generell Måling, opprett en ny jobb og velg målemetode for statiske målinger



Start base mottaker for start av base

Trykk for å starte måling med rover

Statiske målinger i Access

Velg punkt, enten
fra liste eller ved å
taste inn



Tast inn
høyde og
hvor antenne
høyden er
målt til



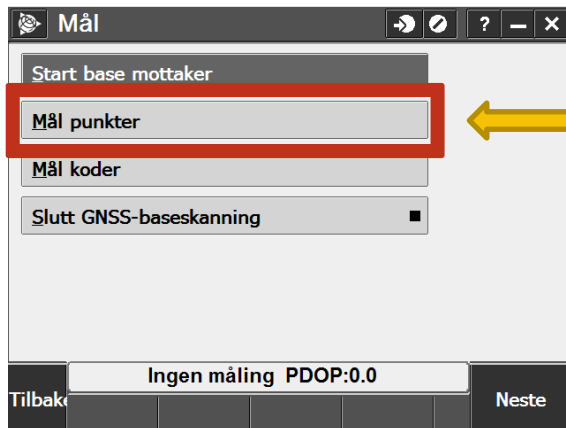
The screenshot shows the 'Start base' window in the Trimble Access software. The window title is 'Start base'. It contains several input fields and a status bar. The 'Punktnavn:' field is set to '2802-1'. The 'Kode:' field is set to 'hplan'. The 'Observasjonsklasse:' is set to 'Nettverk-RTK'. The 'Antenne høyde(Ukorrigert):' field is set to '1.000m'. The 'Målt til:' dropdown menu is set to 'Undersiden av hurtig feste'. The status bar at the bottom shows 'Ingen måling PDOP:0.0'. A red box highlights the 'Start' button in the bottom right corner. A yellow arrow points to the 'Start' button from the text 'Trykk for å starte basen'.

Punktnavn:	2802-1	Kode:	hplan
Observasjonsklasse:	Nettverk-RTK		
Antenne høyde(Ukorrigert):	1.000m		
Målt til:	Undersiden av hurtig feste		
Ingen måling PDOP:0.0			



Trykk for å starte basen

Statiske målinger i Access



Trykk Mål punkter for å starte rover

Tast inn ønsket kode eller velg fra bibliotek

Gi punktet et navn

Tast inn antenne høyde og hvor den er målt fra

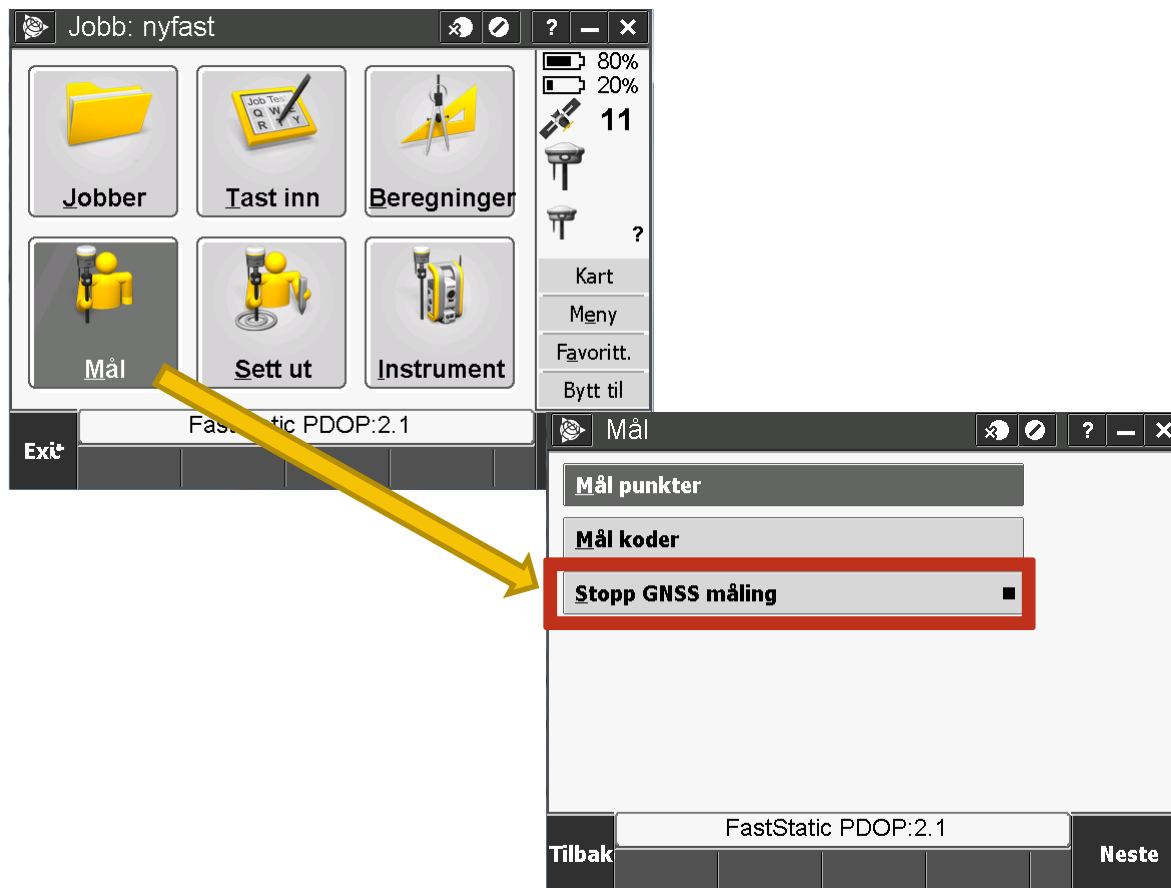
Tid som gjenstår fra startet måling



Trykk mål for å starte måling

Statiske målinger i Access

Avslutte statiske målinger fra rover



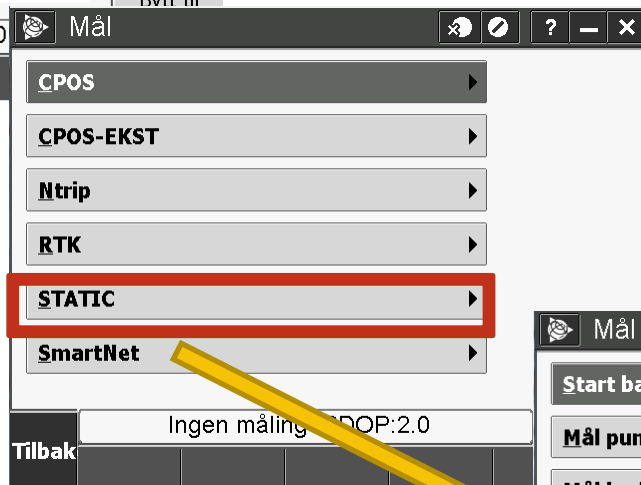
Statiske målinger i Access

Avslutte base for statiske målinger

1



2



3



Statiske målinger i Access

Overføring av filer fra mottaker til målebok

The screenshot shows the Trimble Access software interface. The main window is titled "Jobb: nyfast" and contains several icons: "Jobber", "Tast inn", "Beregninger", "Mål", "Sett ut", and "Instrumen". The "Instrumen" icon is highlighted with a red box. A yellow arrow points from the text "Sjekk kontakt mot mottaker" to the "13" signal strength indicator in the top right corner. Below the main window, the "Instrument" sub-window is open, showing various settings. The "Mottaker filer" option is highlighted with a red box. A yellow arrow points from the text "Trykk import for overføring til målebok" to the "Import" button in the "Import fra mottaker" sub-window. The "Import fra mottaker" sub-window displays a table of files to be imported.

Sjekk kontakt mot mottaker

Trykk import for overføring til målebok

Navn	Måle	Type	Modifisert
(Overor...		Mappe	
91560640	116...	T02 file	5/3/2014 14:26:11
91560650	312kb	T02 file	6/3/2014 09:05:51
91560651	604kb	T02 file	6/3/2014 09:58:51
91560652	185...	T02 file	6/3/2014 11:52:17
91560653	64kb	T02 file	6/3/2014 15:29:40
91560654	16kb	T0B file	6/3/2014 15:37:52



transforming the way the world works



Spørsmål?