



DG613 / DG613G / DG813



DG613 / DG613G / DG813 Rørlaser

Spectra Precision DG813, DG613 og DG613G er designet til å passe i smalere rør og sørger for den mest produktive rørlaggingen på markedet. De er svært robuste og yter optimalt under krevende forhold under bakkenivå. Strålene bruker den seneste teknologien utviklet av Spectra Precision og beveger seg raskt og nøyaktig ved innretting og fallberegning. Toppmodellen i serien, DG813, kommer med en smart Spot Finder-enhet som laseren kan rette seg inn etter automatisk, og som også kan beregne fallet – perfekt til sjekking av allerede utført arbeid ved andredagsoppsett.

Med det nye menydrevne grensesnittet er DG813 og DG613(G) enkle å bruke og hjelper deg med å forbedre effektiviteten med et helt nytt nivå av ytelse og pålitelighet. Arbeid i grøfter har ganske enkelt blitt enklere med den nye serien med rørlasere fra Spectra Precision.

Nøkkelfunksjoner

- kortere lengde
- et fallområde på -12 til +40 %
- selvnivellering over hele fallområdet og full tverrsekompensasjon
- ultrarask strålebevegelse
- et driftsområde på opptil 150 m med radio-/IR-fjernkontroll
- stort og intuitivt grafisk display på laseren og fjernkontrollen
- IP68-beskyttelse (støv- og vanntett)
- fleksible strømforsyningsalternativer (NiMH-/alkaliske batterier)
- avanserte funksjoner som minimerer arbeidstiden: Line Set/Check (Linjeinnstilling/linjekontroll – førstedagsoppsett), Line Scan (Linjeskanning – andredagsoppsett) og Line Alert (Linjevarsling)
- automatiske funksjoner for stråleinnetting, strålerregistrering og fallberegning (kun på DG813)

Laser

- nøyaktighet, selvnivellering (horisontal):^{1,3} ± 1,5 mm over 30 m, 10 buesekunder
- driftsområde:^{1,2} opptil 150 m
- lasertype
 - DG813, DG613: rød laser diode 600 - 680 nm
 - DG613G: grønn laser diode 510 - 570 nm
- laserklasse: klasse 3A/3R, < 5 mW, ELLER klasse 2
- selvnivelleringsområde
- lengdeaksen: over hele fallområdet med automatisk tverrsekompensasjon
- fallområde: -12 til +40 %
- søkeområde for Spot Align (DG813): opptil +45 (med SF803 tiltet mot laseren)
- linjeområde: 20 ± 1
- nivelleringsindikatorer: LCD-indikasjoner: stråle og lysdiode blinker
- strømkilde: 10 000 mAh NiMH-batteripakke
- batterilevetid¹:
 - DG813, DG613: rød - 40 timer NIMH
 - DG613G: grønn - 30 timer NIMH
- temperaturkompensasjon: ja
- lengde: 25 cm
- diameter: 13,5 cm
- driftstemperatur: -20 °C til +50 °C
- lagringstemperatur: -20 °C til +70 °C
- trefotfester: 5/8 x 11-tommers horisontalt gjengefeste
- støv- og vannbestandighet: IP68
- vekt: 3,98 kg
- indikasjon ved lav spenning: LCD-batteriindikator
- frakoblingsfunksjon ved for lav spenning: enhet slår seg av

Fjernkontroll RC803

- radiorekkevidde (ved ovenpå røret-oppsett):^{1,2,5} opptil 130 m
- driftsområde for IR (front):^{1,2} opptil 150 m
- strømkilde: 2 stk. 1,5 V alkaliske AA-batterier
- batterilevetid:¹ 130 timer
- støv- og vannbestandighet: IP66
- vekt (med batterier): 260 g

Spot Finder SF803

- driftsområde:^{1,4,5} opptil 150 m
- strømkilde: 4 stk. 1,5 V alkaliske AA-batterier

batterilevetid:¹ 30 timer

- støv- og vannbestandighet: IP67
- vekt (med batterier og skyvbar plate): 430 g

Rekkeviddeforlenger ST802

- radiorekkevidde:^{1,2,4,5} opptil 120 m
- strømkilde: 2 stk. 1,5 V alkaliske AA-batterier
- batterilevetid:¹ 24 timer (kontinuerlig bruk)
- støv- og vannbestandighet: IP66
- vekt (med batterier): 300 g

- (1) Ved 21 C.
- (2) Under optimale atmosfæriske forhold.
- (3) Langs aksen.
- (4) Avhengig av Wi-Fi-/WLAN-miljøet i omgivelsene.
- (5) Avhengig av produktthøyde (typ.: 1 meter)

Kontaktinformasjon:

AMERIKA

Trimble - Spectra Precision Division
5475 Kellenburger Road • Dayton, Ohio
45424 • USA

Avgiftsfrø samtale: + 1-888-272-2433
Faks: + 1-937-245-5489

www.spectralasers.com

Spesifikasjonene og beskrivelsene kan bli endret uten forvarsel. For å finne din nærmeste forhandler, gå til www.spectralasers.com. Gå til www.spectralasers.com for å få den seneste produktinformasjonen.

©2018 Trimble Inc. Med enerett. Spectra Precision er en avdeling av Trimble Inc. Spectra Precision og Spectra Precision-logoen er varemerker som tilhører Trimble Inc. eller et av Trimble Inc. datterselskaper. Alle andre varemerker tilhører sine respektive eiere. DELENR. 022507-430B-NOR (2018/02)

EUROPA, MIDTØSTEN OG AFRIKA

Trimble Kaiserslautern GmbH
Am Sportplatz 5 • 67661 Kaiserslautern •
Tyskland

Tif.: + 49-6301-711414
Faks: + 49-6301-32213

STILLEHAVSASIA

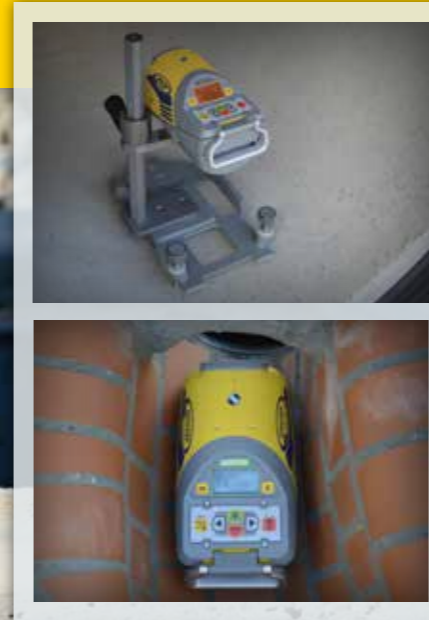
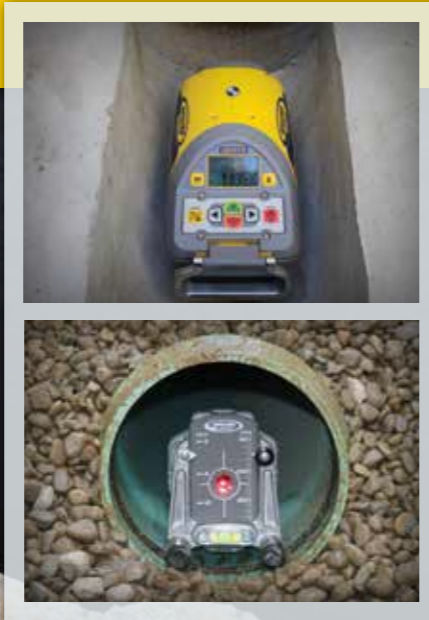
Spectra Precision Division
80 Marine Parade Road
#22-06, Parkway Parade
Singapore 449269 • Singapore

Tif.: + 65-6348-2212



DG613 / DG613G / DG813 DIALGRADE® RØRLASER
KOMPAKT, TØFF OG SMART – FOR PERFEKTE RØR





Selvnivellering

DG813 og DG613(G) kommer med den lengste rekkevidden for automatisk nivellering i bransjen, slik at det går raskt og enkelt å sette dem opp, uansett helling. Til forskjell fra tradisjonelle rørlasere krever de ingen grov nivellering og minimerer mengden opplæring av personale som er nødvendig. Det er ganske enkelt bare å sette opp laseren i røret, mannhullet eller den åpne utgravningen, uten behov for å dreie eller grovnullere enheten.



Line Alert (Linjevarsling)

Denne unike funksjonen er perfekt tilpasset arbeid under forhold med kraftige vibrasjoner eller mye fukt eller vann, som kan forstyrre rørlasereoppsettet. Strålen blinker for å varsle om at linjen som er rettet inn, har blitt forstyrret, slik at risikoen for å måtte gjøre arbeidet på nytt, minimeres. Dette i kombinasjon med selvnivelleringsvarslet gjør at du alltid kan regne med å kunne fullføre en jobb som gjøres med DG613(G)/DG813, korrekt, i tide og i henhold til budsjettet!



Line Set (Linjeinnstilling)

Begge laserne kommer med funksjonen Line Set/Check (Linjeinnstilling/linjekontroll), som gjør at du kan heve strålen opp til 100 % utenfor grøften, slik at du kan rette inn eller sjekke linjen raskt. Muligheten for å heve laserstrålen ut av grøften til en stake over bakken gjør at du sparer tid – i stedet for å måtte flytte gravemaskinen ut av linjeområdet mens du setter opp rørlaseren, kan du bare fortsette jobben. Dessuten er Line Set-Check-funksjonen perfekt til sjekking av linjen på nytt etter hver runde med legging av rør ved hjelp av hydraulisk jekk.



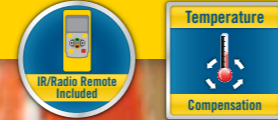
Spot Finder SF803

Denne avanserte verktøyet registrerer manuelle og automatiske stråler fra Dialgrade® DG813 rørlasere. Spot Align (Punktinnretting), Spot Match (Punkttilpassing) og SpotLok (Punktåsing) er unike automatiske funksjoner som gjør DG813 til den smarteste rørlaseren i bransjen.



Sikteplate

Vår patenterte sikteplatinne (følger med i standardpakken) fanger opp strålen og overfører punktet til rørlaggerens synsvinkel, noe som gjør det svært enkelt å se laserstrålen.



DG613 / DG613G DIALGRADE KOMPAKT OG KRAFTIG



DG813 DIALGRADE KOMPAKT, TØFF OG SMART – FOR PERFEKTE RØR



Nøkkelfunksjoner og fordeler

- ny redusert lengde som gir enkle oppsett selv i smale rør
- et selvnivelleringsområde på –12 til +40 % over hele fallområdet
- tvrraksekompensasjon som gir raskere og mer nøyaktige oppsett siden laseren ikke må nivelleres i røret – du setter den i røret, den nivellerer seg selv, og du kan arbeide
- lyssterk, synlig stråle med en rekkevidde på opptil 150 m
- en rekkevidde på 130 m, 150 m med infrarød stråle, ved både ovenpå røret-oppsett og rør-/grøfteoppsett med fjernkontrollen RC803, som fungerer via radio
- stor, lyssterk skjerm med grafisk brukergrensesnitt som gjør det enklere å lese av informasjonen på skjermen og bruke den både i og utenfor røret, og du får også det samme grafiske brukergrensesnittet på fjernkontrollen – det du ser på laseren, ser du også på fjernkontrollen
- DG613(G) har en driftstid på 40 (30) timer med NiMH batterier. Alkaliske batterier (kan settes direkte inn i laseren uten noen separat batteripakke) – og med billaderen du kan kjøpe som tillegg, kan du fortsette arbeidet selv i avsidesliggende områder.
- avanserte funksjoner som gjør Spectra Precision DG613(G) enkel å sette opp og bruke, og mer nøyaktig:
 - Line-Set/Check (Linjeinnstilling/linjekontroll) – gjør at brukeren raskt og enkelt kan rette inn laseren etter kummen for å stille inn retningen. Strålen går opp til 100 %, noe som gjør det enkelt å rette inn selv i korte rør;
 - Line Scan (Linjeskanning) – gir rask innretting etter midten av sikteplaten ved andredagsoppsett;
 - Line Alert (Linjevarsling) – varsler brukeren hvis oppsettet blir forstyrret, og minimerer risikoen for kostbart gjenopprettingsarbeid pga. feil.

Bruksområder

- legging av avløpsrør med naturlig fall
- legging av overvannsrør
- legging av rør ved hjelp av hydraulisk jekk
- oppsett i rør eller ovenpå røret

Modell	Tilbehør	Strømforsyning
DG613	Standard pakke med RC803 fjernkontroll, 956 Rød Blink, 1248 brakett (200 mm)	NiMH Oppladbar
DG613G	Standard pakke med RC803 fjernkontroll, 956G Grønn Blink, 1248 brakett (200 mm)	NiMH Oppladbar

Nøkkelfunksjoner og fordeler

- ny redusert lengde som gir enkle oppsett selv i smale rør
- et selvnivelleringsområde på –12 til +40 % over hele fallområdet
- tvrraksekompensasjon som gir raskere og mer nøyaktige oppsett siden laseren ikke må nivelleres i røret – du setter den i røret, den nivellerer seg selv, og du kan arbeide
- lyssterk, synlig stråle med en rekkevidde på opptil 150 m
- en rekkevidde på 130 m, 150 m med infrarød stråle, ved både ovenpå røret-oppsett og rør-/grøfteoppsett med fjernkontrollen RC803, som fungerer via radio. Med rekkeviddeforlengeren ST802 dobles denne. i tillegg muliggjør ST802 radio kontakt i rørenden på en åpen grøft.
- stor, lyssterk skjerm med grafisk brukergrensesnitt som gjør det enklere å lese av informasjonen på skjermen og bruke den både i og utenfor røret, og du får også det samme grafiske brukergrensesnittet på fjernkontrollen – det du ser på laseren, ser du også på fjernkontrollen
- DG813 har en driftstid på 40 timer med NiMH batterier som kan lades opp med en Worldwide-lader. Alkaliske batterier (kan settes direkte inn i laseren uten noen separat batteripakke) – og med billaderen du kan kjøpe som tillegg, kan du fortsette arbeidet selv i avsidesliggende områder.
- avanserte funksjoner som gjør Spectra Precision DG813 enkel å sette opp og bruke, og mer nøyaktig:
 - Line-Set/Check (Linjeinnstilling/linjekontroll) – gjør at brukeren raskt og enkelt kan rette inn laseren etter kummen for å stille inn retningen. Strålen går opp til 100 %, noe som gjør det enkelt å rette inn selv i korte rør;
 - Line Scan (Linjeskanning) – gir rask innretting etter midten av sikteplaten ved andredagsoppsett;
 - Line Alert (Linjevarsling) – varsler brukeren hvis oppsettet blir forstyrret, og minimerer risikoen for kostbart gjenopprettingsarbeid pga. feil.

- flere automatiske funksjoner med SF803 Spot Finder, som når den brukes med DG813, gjør den til den smarteste rørlaseren i bransjen:
 - Spot Align (Punktinnretting) – retter automatisk inn DG813 etter midten av Spot Finder i røret eller etter retningen på mannhullet når den brukes i en dyp, kort grøft eller i et ovenpå røret-oppsett;
 - Spot Match (Punkttilpassing) – et supert verktøy når du vil sjekke om røret er montert etter korrekt fall, eller finne fallet for å kunne arbeide videre på et eksisterende rørarbeid. Funksjonen kan også brukes til å beregne fall mellom kummer;
 - SpotLok (Punktåsing) – kan brukes til enkelt å etablere en fallreferanse ved bratt helling, eller til å låse strålen i en ønsket stilling ved bruksområder som bygging av solcelleanlegg, der det er risiko for at strålen begynner å drive;
 - Spot Search (Punktsøk) – kan brukes til å rette inn strålen manuelt over lengre avstander utenfor grøften.

Bruksområder

- legging av avløpsrør med naturlig fall
- legging av overvannsrør
- legging av rør ved hjelp av hydraulisk jekk
- tunnelboring
- oppsett i rør eller ovenpå røret
- arbeid i fjellområder med bratt helling
- bygging av solcelleanlegg

Modell	Tilbehør	Strømforsyning
DG813	Standard pakke med RC803 fjernkontroll, SF803 Spot Finder, Rød Blink, 1248 brakett (200 mm), Rekkeviddeforlenger ST802	NiMH Oppladbar

Tilbehør som følger grøftelaseren



Tilleggsutstyr grøftelaser

