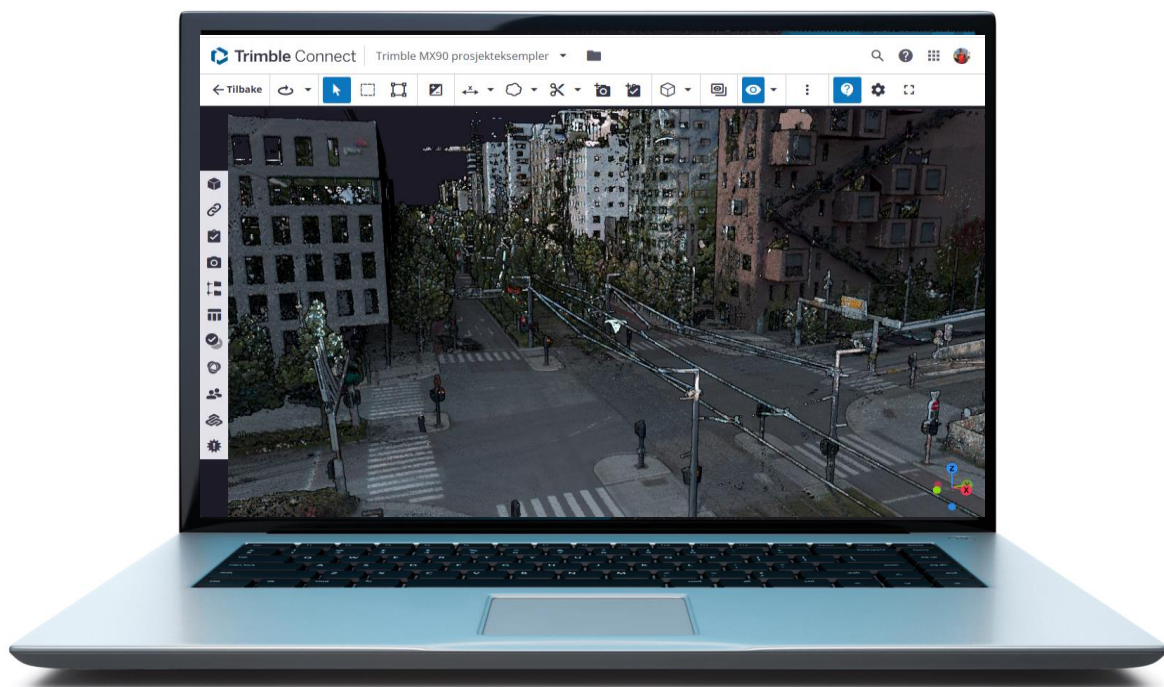


# Trimble Reality Capture Platform Service

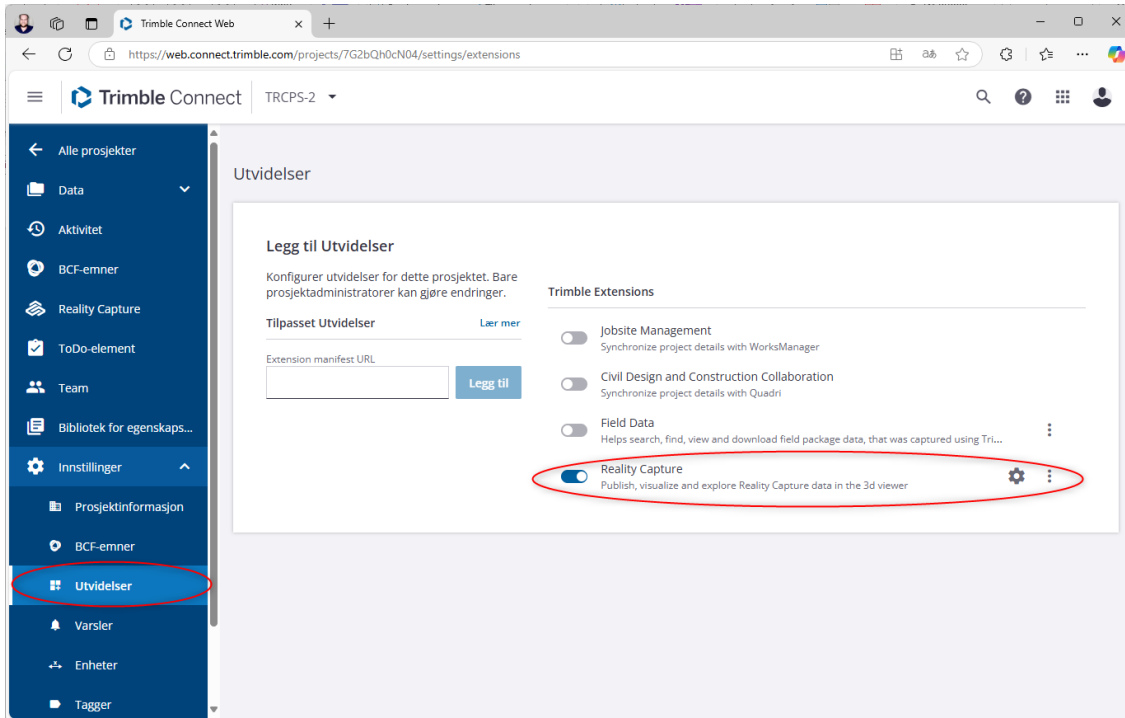


Trimble Reality Capture Platform Service (TRCPS) er en utvidelse i Trimble Connect for visning av punktsky i 3D visningen. Dette dokumentet gir en rask guide i hvordan man setter opp dette.

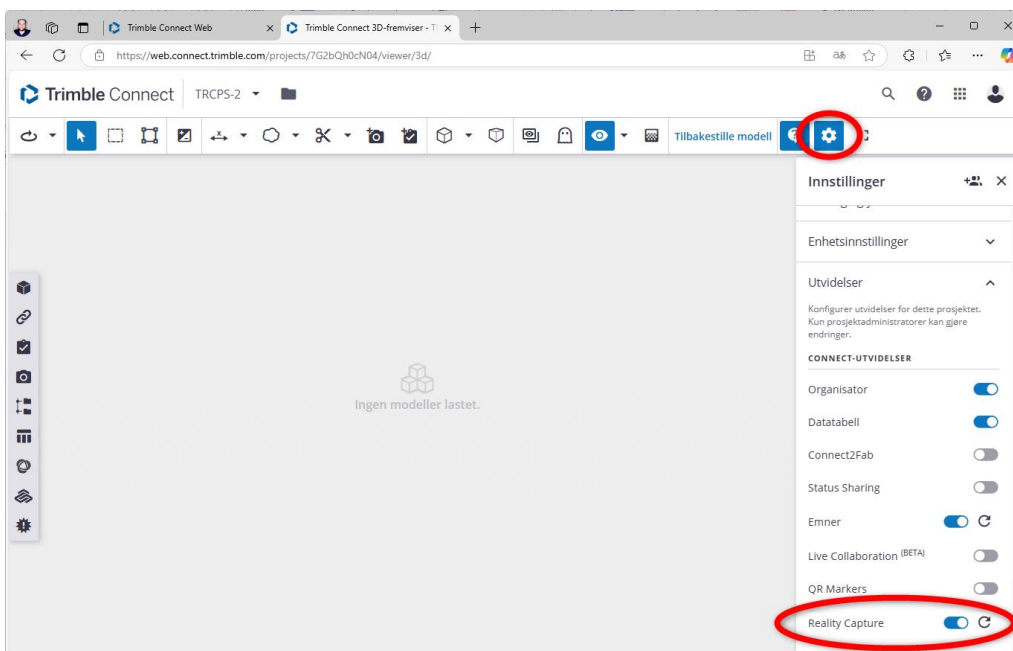
For å teste TRCPS må brukeren ha en Connect Business eller en Connect Business Premium bruker. Det er inkludert 10gb i testlisens.

v.1.1

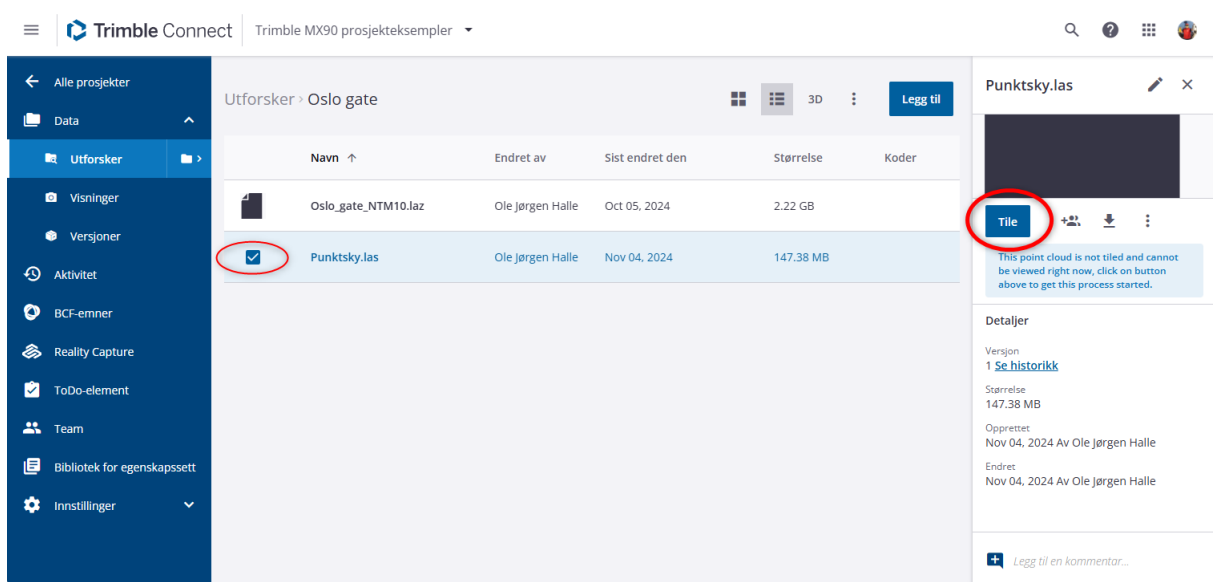
Hent frem Reality Capture utvidelsen i prosjektinnstillinger:



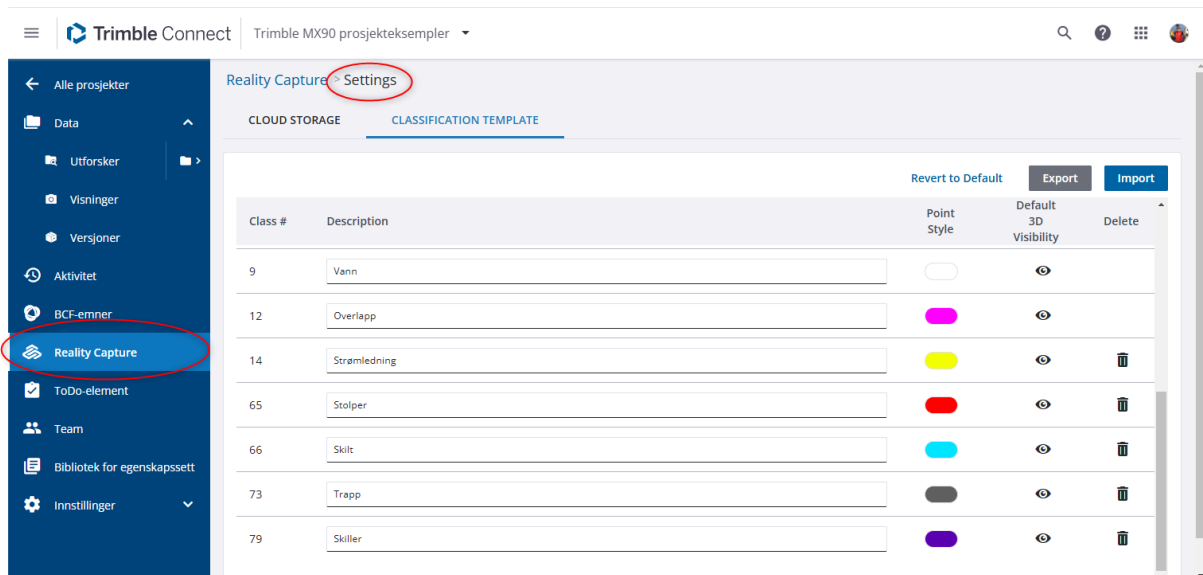
Hent frem Reality Capture utvidelsen i 3D visningen:



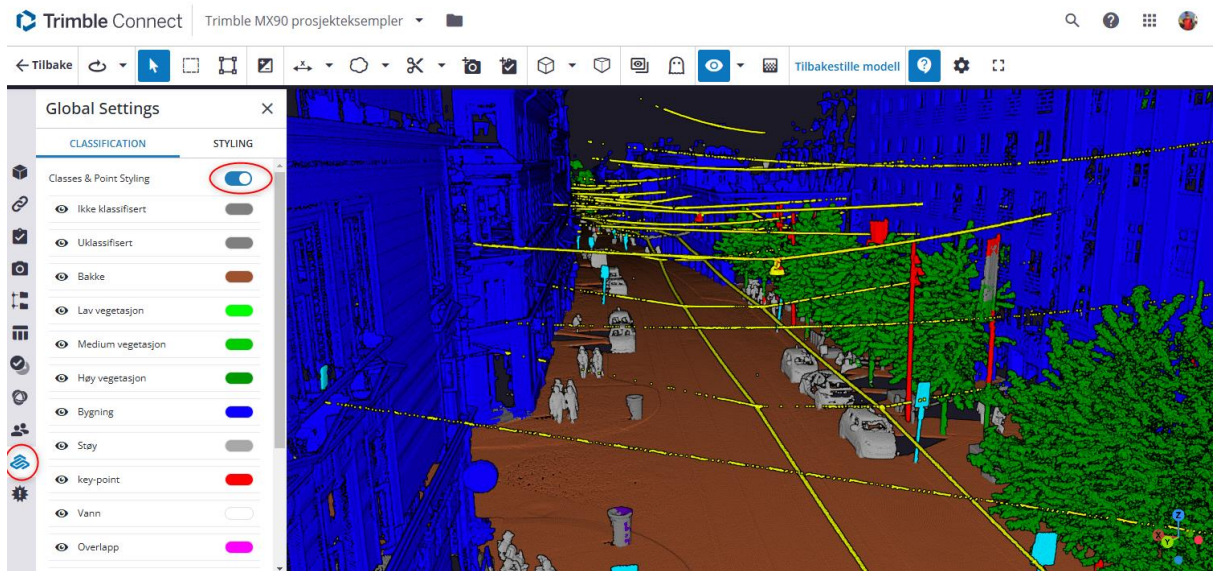
Last opp punktsky med drag&drop, las, laz eller E57 med filstørrelse opp til 5gb. Last ned og bruk *Trimble Connect Sync* for å laste opp større filer. Etter opplasting, trykk på filen og trykk «Tile»:



Under fanen *Reality Capture* får man mulighet til å redigere og legge til klasser:



Klassifisering, endre visning til farger / intensitet, etc, kan forandres på i 3D visningen:



Dersom man opplever «lagging» / haking når man roterer i 3D, kan dette skyldes at nettleseren ikke benytter pcens grafikkort. Dette endres under *Grafikkinnstillinger* i windows:

